

資 料

I. あなたご自身について、おうかがいします。

問1. あなたの性別をお答えください。(○はひとつだけ)

- 1 男性 2 女性

問2. 現在、お住まいの都道府県名をお答えください。

() 都・道・府・県

問3. あなたの年齢をお答えください。

歳

問4. あなたご自身の雇用形態について、あてはまるもの1つに○をつけてください。

(○はひとつだけ)

- 1 正社員 3 パート・アルバイト 5 派遣社員
2 契約社員 4 嘱託 6 その他 ()

問5. あなたの週あたりの平均実労働時間についてお答えください。

時間ぐらい

問6. あなた個人の最近1年間のおおよその税込み年収について、あてはまるもの1つに○をつけてください。

(○はひとつだけ)

- | | | |
|---------------|------------------|--------------------|
| 1 100万円未満 | 6 500～600万円未満 | 11 1,000～1,100万円未満 |
| 2 100～200万円未満 | 7 600～700万円未満 | 12 1,100～1,200万円未満 |
| 3 200～300万円未満 | 8 700～800万円未満 | 13 1,200万円以上 |
| 4 300～400万円未満 | 9 800～900万円未満 | |
| 5 400～500万円未満 | 10 900～1,000万円未満 | |

問7. あなたの最終学歴について最も近いものを以下から選び、あてはまるもの1つに○をつけてください。

(○はひとつだけ)

- 1 大学・大学院卒 3 専門・各種学校卒 5 中学校卒
2 短大・高専卒 4 高校卒 6 その他 ()

問8. 現在、配偶者の方はいますか。(○はひとつだけ)

- 1 いる 2 いない

問9. 現在、(同居・非同居問わず)お子さんはいますか。(○はひとつだけ)

- 1 いる () 人 2 いない

問10. (現在、お子さんがいる方にうかがいます)

扶養しなければならないお子さんはいますか。(○はひとつだけ)

- 1 いる 2 いない 3 わからない

問11. ご家族にあなたが介護をする必要がある方はいますか。

(○はひとつだけ)

- 1 いる
2 まだいないが、いずれ介護が必要になる家族はいる
3 いない
4 わからない

Ⅱ. 学校を卒業してからこれまでの職業や経歴(キャリア)について、おうかがいします。

問12. これまでの職業や経歴(キャリア)に関する年齢についておうかがいします。

※(3)の質問は2つ以上の勤務先に勤めた経験のある方で、今のお仕事と直接関連のあるお仕事に就いたのは何歳ぐらいからかをおたずねする質問です。卒業後一貫して同じ勤務先に勤めている方は全て同じ年齢になります。

- (1) 最初に勤めはじめたのは、 満 _____ 歳
(2) 現在の勤務先に勤めはじめたのは、 満 _____ 歳
(3) 現在の仕事に関連のある仕事に就きはじめたのは、 満 _____ 歳

問13. 現在の勤務先に勤めはじめた経緯はどれですか。あてはまるもの1つに○をつけてください。

(○はひとつだけ)

- | |
|-------------------------|
| 1 新卒入社した |
| 2 中途入社した |
| 3 親会社・関連会社から出向して、転籍になった |
| 4 親会社・関連会社から現在、出向中である |
| 5 その他 () |

問14. あなたの勤務先の業種について、あてはまるもの1つに○をつけてください。

(○はひとつだけ)

- | | | |
|-------|-----------------|--------------|
| 1 農業 | 7 電気・ガス・熱供給・水道業 | 13 飲食店、宿泊業 |
| 2 林業 | 8 情報通信業 | 14 医療、福祉 |
| 3 漁業 | 9 運輸業 | 15 教育、学習支援業 |
| 4 鉱業 | 10 卸売・小売業 | 16 その他のサービス業 |
| 5 建設業 | 11 金融・保険業 | 17 公務 |
| 6 製造業 | 12 不動産業 | 18 その他 () |

問15. あなたの仕事は次のどれにあたりますか。あてはまるもの1つに○をつけてください。

(○はひとつだけ)

- | |
|---|
| 1 専門的・技術的職業 (医師・看護師・教師・エンジニア・デザイナーなど) |
| 2 管理的職業 (会社や役所での課長・部長以上など) |
| 3 事務的職業 (会社や役所での一般事務・経理、内勤の営業など) |
| 4 販売の職業 (小売店やコンビニなどでの販売や外勤のセールス、不動産売買など) |
| 5 サービスの職業 (接客、飲食物調理、理容師・美容師、パチンコ店店員など) |
| 6 保安の職業 (自衛官・警察官・消防員や警備など) |
| 7 農林漁業の職業 |
| 8 運輸・通信の職業 (鉄道運転、自動車運転、郵便の集配・配達など) |
| 9 生産工程・建設・軽作業などの仕事 (工場のオペレーターや組立工、電気工事、軽作業など) |
| 10 その他 () |

問16. 勤務先全体の従業員数(パート・アルバイトを除く)について、あてはまるもの1つに○をつけてください。(○はひとつだけ)

- | | | | |
|----------|------------|------------|------------|
| 1 29人以下 | 3 50~99人 | 5 300~499人 | 7 1,000人以上 |
| 2 30~49人 | 4 100~299人 | 6 500~999人 | |

問17. あなたが学校を出た後の最初の勤務先全体における入社当時の従業員数(パート・アルバイトを除く)について、あてはまるもの1つに○をつけてください。(○はひとつだけ)

1 29人以下	3 50～99人	5 300～499人	7 1,000人以上
2 30～49人	4 100～299人	6 500～999人	

問18. あなたが学校を出た後の最初の勤務先には、どのくらい満足していましたか。入社直後のお気持ちをお答え下さい。(○は横にそれぞれひとつずつ)

	とても満足していた	おおむね満足していた	どちらとも言えない	あまり満足していなかった	全く満足していなかった
仕事内容	1	2	3	4	5
労働条件	1	2	3	4	5
人間関係	1	2	3	4	5
勤務先の将来性・安定性	1	2	3	4	5

問19. あなたは転職の経験がありますか。

ある場合、(1)現在の勤務先は何社目ですか。(※在籍出向は転職に含めません)

(2)あなたの最初の転職は、学校卒業後勤め始めて何年目でしたか。

1 ない

2 ある → (1)現在 社目 年目
(2)最初の転職は、勤め始めて 年目

問20. あなたは失業や休職などで働いていない期間がありましたか。

また、あった場合には、その通算年数をお答えください。(※育児休業や介護休業は含みません)

1 ない

2 ある → ()年()ヶ月

問21. あなたの職業的な経験はどのようなものだとお考えですか。

あてはまるもの1つに○をつけてください。(○はひとつだけ)

- | |
|--------------------------------|
| 1 特定の分野で1つの仕事を長く経験してきている |
| 2 特定の分野でいろいろな仕事をたくさん経験してきている |
| 3 いろいろな分野で1つの仕事を長く経験してきている |
| 4 いろいろな分野でいろいろな仕事をたくさん経験してきている |
| 5 その他() |

問22. あなたの職業的な能力は、他社でも通用すると思いますか。

あてはまるもの1つに○をつけてください。(○はひとつだけ)

- | | |
|---------------|----------------|
| 1 通用すると思う | 3 あまり通用しないと思う |
| 2 ある程度通用すると思う | 4 ほとんど通用しないと思う |

Ⅲ. これまでの職業や経歴(キャリア)に関するあなたのお考えについて、おうかがいします。

問23-1 あなたの各年代において「仕事」に関する最も重大だった出来事について、下のリストから各年代別に1つ選んで、あてはまる番号に○をつけてください。

また、31 その他を選んだ方はその内容を具体的にご記入下さい

(○は縦にそれぞれひとつずつ)

	10代	20代	30代	40代	50代
	↓	↓	↓	↓	↓
大学、大学院への進学	1	1	1	1	1
留学	2	2	2	2	2
学校卒業	3	3	3	3	3
求職・就職活動開始	4	4	4	4	4
アルバイト・パート・派遣	5	5	5	5	5
正社員として就職	6	6	6	6	6
家業をつぐ	7	7	7	7	7
資格取得	8	8	8	8	8
資格取得の勉強開始	9	9	9	9	9
見習い・研修開始	10	10	10	10	10
独立、開業	11	11	11	11	11
転職	12	12	12	12	12
再就職	13	13	13	13	13
休職・仕事中断	14	14	14	14	14
復職	15	15	15	15	15
仕事内容の変更	16	16	16	16	16
職場の対人関係でトラブル	17	17	17	17	17
仕事上の大きな失敗	18	18	18	18	18
仕事上の大きな成功	19	19	19	19	19
昇進・昇格	20	20	20	20	20
配属先の変更	21	21	21	21	21
部下ができる	22	22	22	22	22
管理職になる	23	23	23	23	23
転勤	24	24	24	24	24
単身赴任	25	25	25	25	25
会社の移転	26	26	26	26	26
会社の倒産	27	27	27	27	27
失業	28	28	28	28	28
退職(引退)	29	29	29	29	29
定年退職	30	30	30	30	30
その他	31	31	31	31	31

(31 その他を選んだ方は下記記入欄に具体的内容をご記入下さい)

	10代	20代	30代	40代	50代
具体的に ご記入下さい					

問23-2 あなたの各年代において「家庭」に関する最も重大だった出来事について、下のリストから各年代別に1つ選んで、あてはまる番号に○をつけてください。

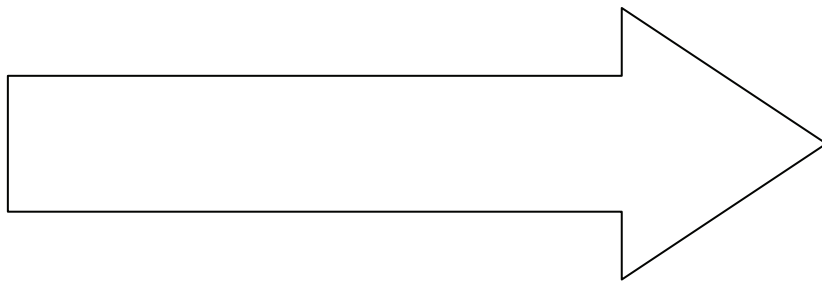
また、31 その他を選んだ方はその内容を具体的にご記入下さい

(○は縦にそれぞれひとつずつ)

	10代	20代	30代	40代	50代
	↓	↓	↓	↓	↓
郷里を離れる	1	1	1	1	1
親からの経済的自立	2	2	2	2	2
配偶者と出会う	3	3	3	3	3
結婚	4	4	4	4	4
離婚	5	5	5	5	5
子どもの誕生	6	6	6	6	6
子どもの入学	7	7	7	7	7
子どもの卒業	8	8	8	8	8
子どもの受験	9	9	9	9	9
子どもの就職	10	10	10	10	10
子どもの結婚	11	11	11	11	11
子どもが家を出る	12	12	12	12	12
孫の誕生	13	13	13	13	13
家・土地を購入	14	14	14	14	14
ローンを組む	15	15	15	15	15
借金等、負債を背負う	16	16	16	16	16
ローン・借金返済	17	17	17	17	17
破産	18	18	18	18	18
転居	19	19	19	19	19
改築・リフォーム	20	20	20	20	20
郷里に帰る	21	21	21	21	21
親と同居	22	22	22	22	22
親の病気・けが	23	23	23	23	23
親の入院	24	24	24	24	24
親との死別	25	25	25	25	25
配偶者との死別	26	26	26	26	26
自分の病気、けが	27	27	27	27	27
自分の入院	28	28	28	28	28
家族の病気、けが	29	29	29	29	29
家族の入院	30	30	30	30	30
その他	31	31	31	31	31

(31 その他を選んだ方は下記記入欄に具体的内容をご記入下さい)

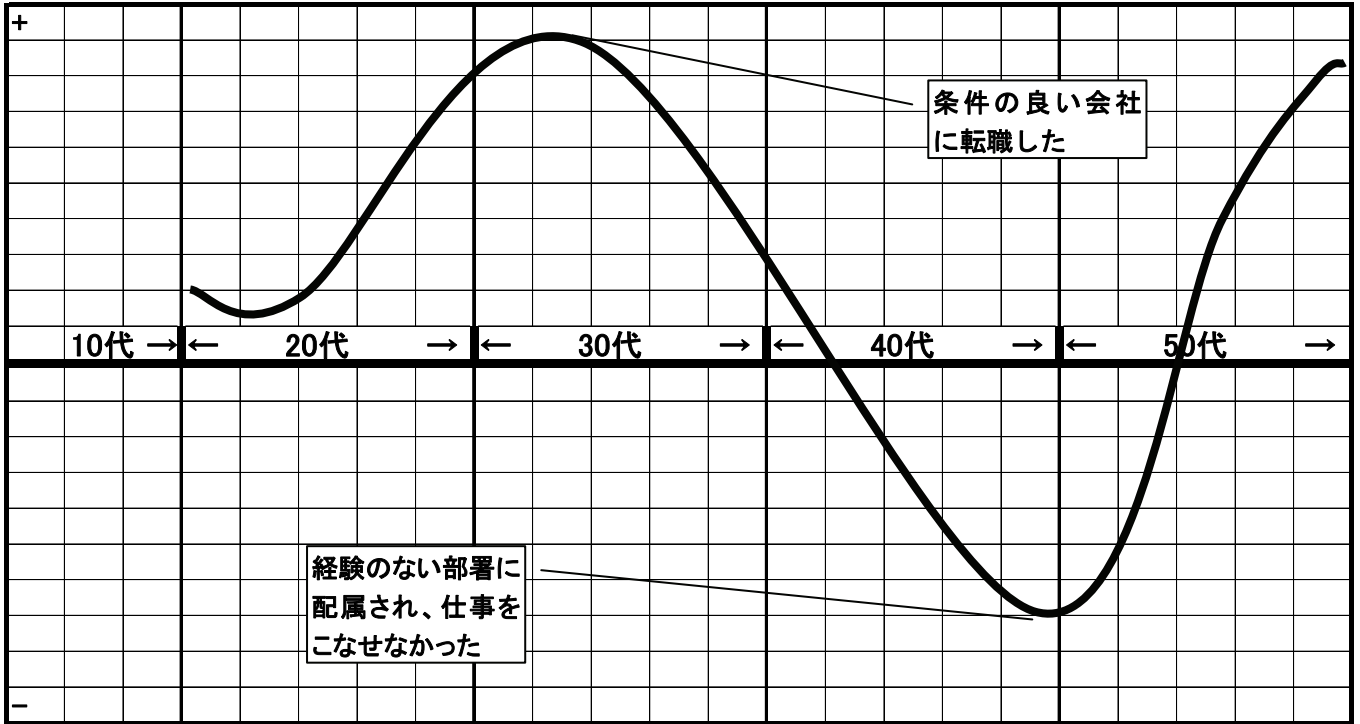
	10代	20代	30代	40代	50代
具体的に ご記入下さい					



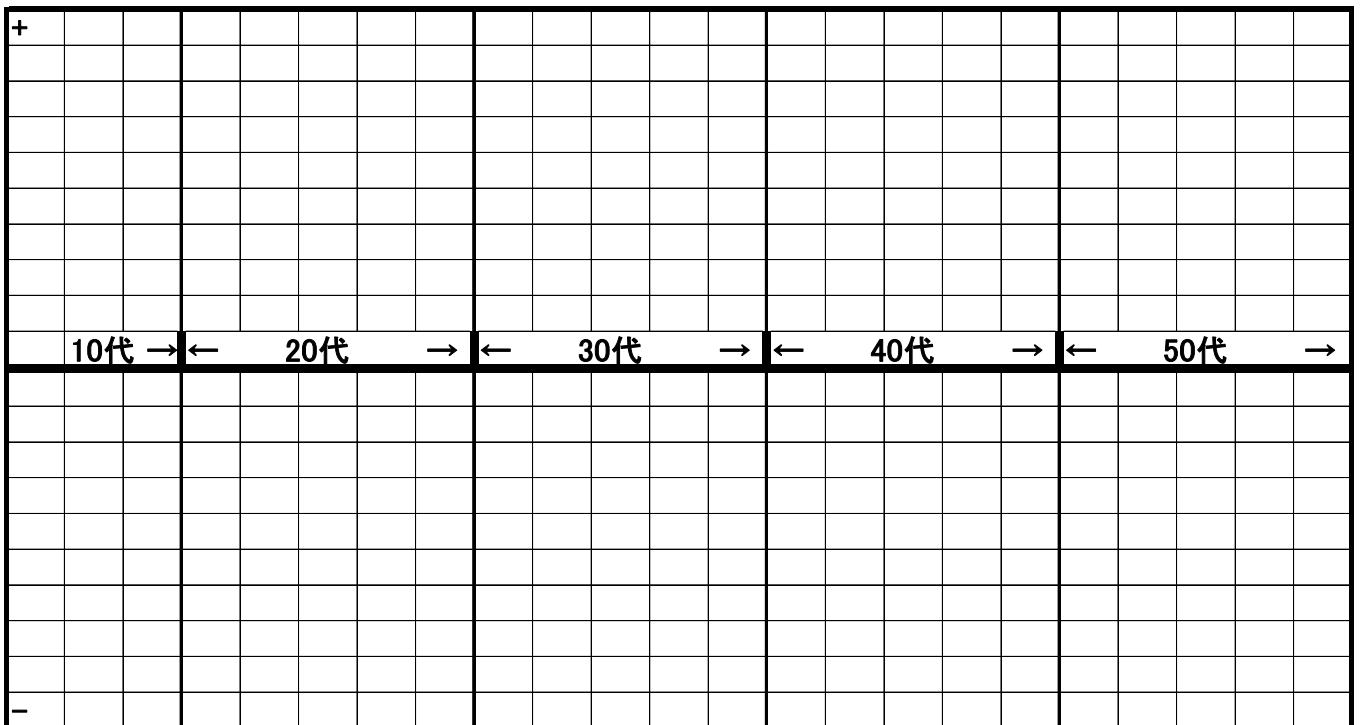
右ページにお進みください

問24. 学校を出てから、現在に至るまでの職業生活の浮き沈みを、線で書き表すとしたら、どのようになりますか。例を参考にしてご記入ください。また、最も山になっている部分、最も谷になっている部分には、どんな出来事があったのか、差し支えない範囲で、吹き出しをつけて、お答えください。

例)



●上記例を参考に下表にご記入下さい



問25. 「過去の自分の職業生活で最も危機だったと感じること」について、以下の質問にお答えください。

(1) 何歳頃のことですか。

(2) どのような出来事ですか。

(3) それを、どのように乗り越えましたか。

(4) その際、どのような助けや支援（制度などを含む）があれば良かったと思いますか。

問26. 以下の書き出しに続く空欄に、あなたの現在の感じ方・考え方を表す文章を、自由に書き足してください。

(1) これまでの職業生活で後悔することは、

(2) これまでの職業生活で最も良かったと思うことは、

(3) これまでの職業生活で最も役に立った能力は、

IV. 現在の職業や経歴(キャリア)、生活に関するあなたのお考えについて、おうかがいします。

問27. あなたは、現在の生活の以下の側面についてどの程度満足していますか。

(○は横にそれぞれひとつずつ)

	とても満足している	おおむね満足している	どちらとも言えない	あまり満足していない	全く満足していない
収入	1	2	3	4	5
仕事上の地位	1	2	3	4	5
仕事内容	1	2	3	4	5
職場の人間関係	1	2	3	4	5
職業生活全般	1	2	3	4	5
家庭生活全般	1	2	3	4	5
地域生活全般	1	2	3	4	5
現在の生活全般	1	2	3	4	5

問28. あなたは、これまでの職業生活やキャリアに、どの程度、満足していますか。

(○はひとつだけ)

1 とても満足している	3 どちらとも言えない	4 あまり満足していない
2 おおむね満足している	5 全く満足していない	

問29. これまでの人生はどのようにして決まってきたと思いますか。それぞれについて、あてはまるもの1つに○をつけてください。(○は横にそれぞれひとつずつ)

	かなりあてはまる	ややあてはまる	どちらとも言えない	あまりあてはまらない	全くあてはまらない
本人の能力によって決まる	1	2	3	4	5
本人の努力によって決まる	1	2	3	4	5
周囲の環境によって決まる	1	2	3	4	5
運によって決まる	1	2	3	4	5

問30. あなたは、現在または近いうちに転職したいですか。(○はひとつだけ)

1 転職したい	3 どちらとも言えない	4 できれば転職したくない
2 できれば転職したい	5 転職したくない	

問31. 学校での知識は、今の仕事に役立っていますか。(○はひとつだけ)

1 かなり役立っている	3 どちらとも言えない	4 あまり役立っていない
2 おおむね役立っている	5 役立っていない	

問32. あなたは、今後、勉強したり、習ったりしてみたいことがありますか。ある場合にはその内容を具体的にお書きください。(○はひとつだけ)

1 ない	2 ある ()
------	----------

V. これからの職業や経歴(キャリア)に関するあなたのお考えについて、おうかがいします。

問33. あなたは今後の職業生活について、どの程度、見通しをもっていますか。(○はひとつだけ)

- | | |
|-----------------|------------------|
| 1 かなり見通しをもっている | 3 あまり見通しをもっていない |
| 2 ある程度見通しをもっている | 4 まったく見通しをもっていない |

問34. あなたは職業生活を引退した後について、どの程度、見通しをもっていますか。

(○はひとつだけ)

- | | |
|-----------------|------------------|
| 1 かなり見通しをもっている | 3 あまり見通しをもっていない |
| 2 ある程度見通しをもっている | 4 まったく見通しをもっていない |

問35. あなたは、何歳まで働き続けたいと考えていますか。(○はひとつだけ)

- | | | |
|--------------|-------------|---------------|
| 1 60歳前に引退したい | 4 66～70歳頃まで | 7 81歳以上 |
| 2 60歳まで | 5 71～75歳頃まで | 8 生涯現役で働き続けたい |
| 3 61～65歳頃まで | 6 76～80歳頃まで | |

問36. あなたは、老後について不安を感じていますか。(○はひとつだけ)

- | | | |
|------------|--------------|---------|
| 1 大いに不安である | 3 あまり不安ではない | 5 わからない |
| 2 やや不安である | 4 まったく不安ではない | |

問37. あなたは、今後のキャリア開発を進める上で、行政にしてほしいサポートはどのようなものですか。

(○はいくつでも)

- | |
|-------------------------------|
| 1 労働市場や職業等の情報の提供 |
| 2 個人が行う能力開発に対する助成金等の充実 |
| 3 職業能力の社会的評価の確立 |
| 4 教育訓練機会の情報提供 |
| 5 職業生活の相談・アドバイス機能の充実 |
| 6 転職や独立のための相談・斡旋体制の充実 |
| 7 公共職業訓練の充実 |
| 8 教育訓練有給休暇制度の法制(義務)化 |
| 9 個人が行う能力開発に係る費用に対する所得税等の優遇措置 |
| 10 その他() |
| 11 特になし |

問38. これからの人生について、以下の書き出しに続く空欄に、あなたの現在の感じ方・考え方を表す文章を自由にお書きください。

(1) 今、いちばん、やってみたいと思うことは、

(2) 今後、やってみたいと思うことは、

(3) これからの人生で、不安や心配に感じるのは、

アンケートは以上で終了です。ご協力ありがとうございました。記入漏れがないか確認のうえ、1月20日(火)までにポストへ投函してください。

○単純集計結果

I. あなたご自身について、おうかがいします。

問1. あなたの性別をお答えください。(○はひとつだけ)

1 男性 1,532名 74.7% 2 女性 518名 25.3%

問2. 現在、お住まいの都道府県名をお答えください。

() 都・道・府・県

	回答者数	%	回答者数	%	回答者数	%		
北海道	68	3.4%	石川県	21	1.0%	岡山県	20	1.0%
青森県	14	0.7%	福井県	10	0.5%	広島県	31	1.5%
岩手県	1	0.0%	山梨県	6	0.3%	山口県	14	0.7%
宮城県	21	1.0%	長野県	48	2.4%	徳島県	10	0.5%
秋田県	8	0.4%	岐阜県	17	0.8%	香川県	18	0.9%
山形県	6	0.3%	静岡県	39	1.9%	愛媛県	19	0.9%
福島県	14	0.7%	愛知県	102	5.1%	高知県	7	0.3%
茨城県	36	1.8%	三重県	14	0.7%	福岡県	51	2.5%
栃木県	35	1.7%	滋賀県	21	1.0%	佐賀県	7	0.3%
群馬県	29	1.4%	京都府	43	2.1%	長崎県	10	0.5%
埼玉県	182	9.0%	大阪府	217	10.7%	熊本県	9	0.4%
千葉県	147	7.3%	兵庫県	114	5.6%	大分県	9	0.4%
東京都	269	13.3%	奈良県	30	1.5%	宮崎県	5	0.2%
神奈川県	209	10.4%	和歌山県	25	1.2%	鹿児島県	12	0.6%
新潟県	23	1.1%	鳥取県	10	0.5%	沖縄県	1	0.0%
富山県	9	0.4%	島根県	8	0.4%	不明	31	1.5%

問3. あなたの年齢をお答えください。

54.2歳 (SD 3.90)

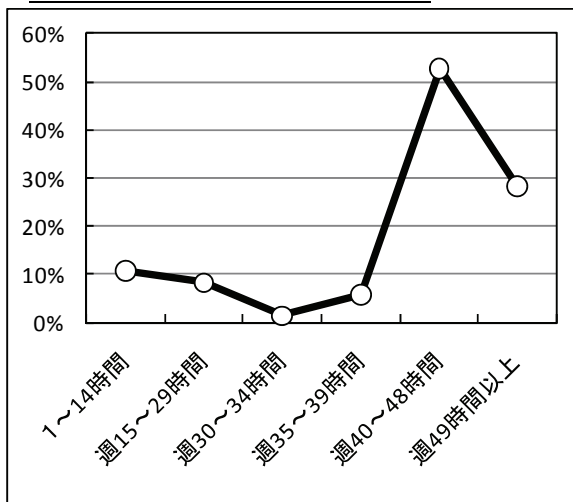
問4. あなたご自身の雇用形態について、あてはまるもの1つに○をつけてください。

(○はひとつだけ)

1 正社員 1,935名 94.4% 3 パート・アルバイト 3名 0.1% 5 派遣社員 10名 0.5%
 2 契約社員 61名 3.0% 4 嘱託 23名 1.1% 6 その他 18名 0.8%

問5. あなたの週あたりの平均実労働時間についてお答えください。

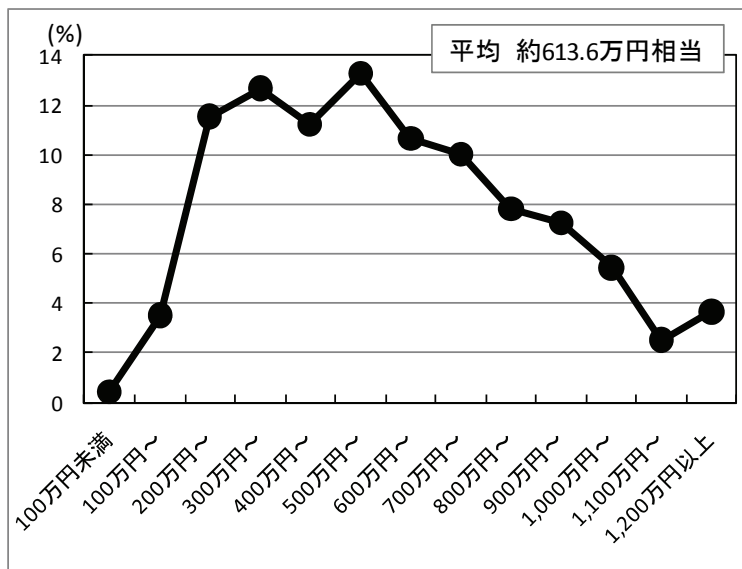
平均 41.8時間 (SD 13.99)



問6. あなた個人の最近1年間のおおよその税込み年収について、あてはまるもの1つに○をつけてください。

(○はひとつだけ)

1 100万円未満	6 500～600万円未満	11 1,000～1,100万円未満
2 100～200万円未満	7 600～700万円未満	12 1,100～1,200万円未満
3 200～300万円未満	8 700～800万円未満	13 1,200万円以上
4 300～400万円未満	9 800～900万円未満	
5 400～500万円未満	10 900～1,000万円未満	



問7. あなたの最終学歴について最も近いものを以下から選び、あてはまるもの1つに○をつけてください。

(○はひとつだけ)

1 大学・大学院卒 789名 38.6%	3 専門・各種学校卒 158名 7.7%	5 中学校卒 98名 4.8%
2 短大・高専卒 165名 8.1%	4 高校卒 833名 40.7%	6 その他 () 3名 0.1%

問8. 現在、配偶者の方はいますか。(○はひとつだけ)

1 いる 1,909名 93.4%	2 いない 135名 6.6%
-------------------	-----------------

問9. 現在、(同居・非同居問わず)お子さんはいますか。(○はひとつだけ)

1 いる 1,828名 90.3%	2 いない 197名 9.7%
-------------------	-----------------

子どもの数 「1人」320名 18.9%、「2人」927名 54.7%、
「3人」396名 23.4%、「4人以上」52名 3.1%

問10. (現在、お子さんがいる方にうかがいます)

扶養しなければならないお子さんはいますか。(○はひとつだけ)

1 いる 1,112名 54.2%	2 いない 709名 34.6%	3 わからない 1名 0.1%
-------------------	------------------	-----------------

問11. ご家族にあなたが介護をする必要がある方はいますか。

(○はひとつだけ)

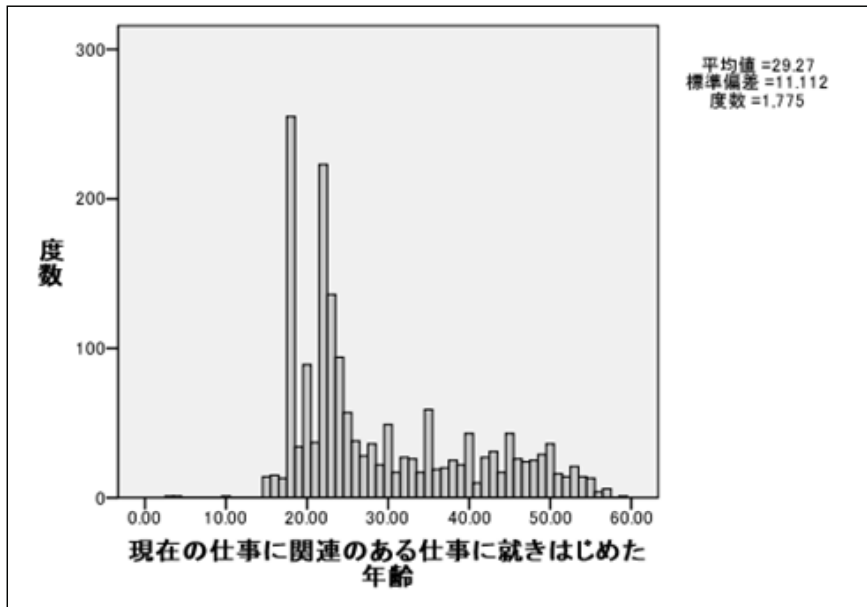
1 いる	231名	11.3%
2 まだいないが、いずれ介護が必要になる家族はいる	605名	29.6%
3 いない	1,165名	57.0%
4 わからない	44名	2.2%

Ⅱ. 学校を卒業してからこれまでの職業や経歴(キャリア)について、おうかがいします。

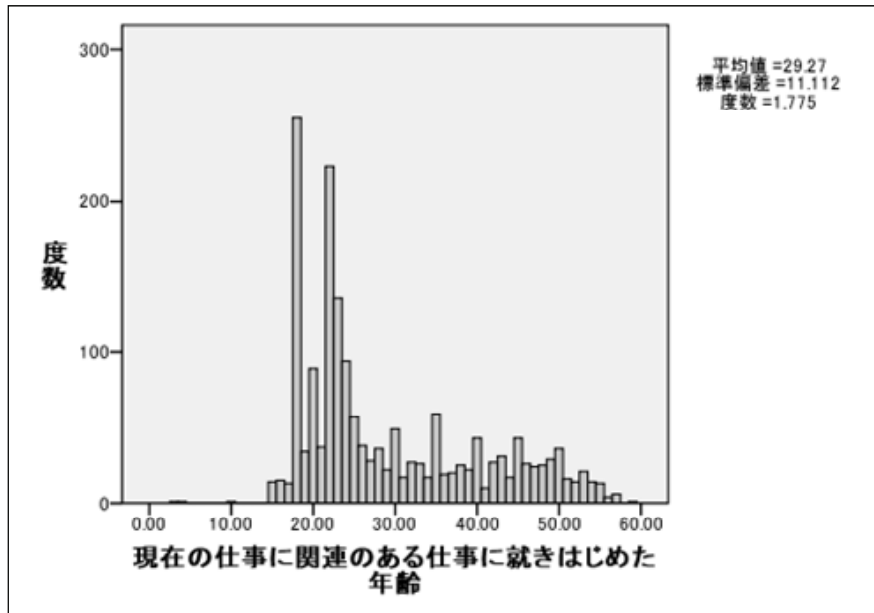
問12. これまでの職業や経歴(キャリア)に関する年齢についておうかがいします。

※(3)の質問は2つ以上の勤務先に勤めた経験のある方で、今のお仕事と直接関連のあるお仕事に就いたのは何歳ぐらいからかをおたずねする質問です。卒業後一貫して同じ勤務先に勤めている方は全て同じ年齢になります。

- (1) 最初に勤めはじめたのは、 平均 20.3 歳 (SD 3.06)
 (2) 現在の勤務先に勤めはじめたのは、 平均 34.5 歳 (SD 15.54)



- (3) 現在の仕事に関連のある仕事に就きはじめたのは、平均 29.3 歳 (SD 11.11)



問13. 現在の勤務先に勤めはじめた経緯はどれですか。あてはまるもの1つに○をつけてください。

(○はひとつだけ)

1	新卒入社した	697 名	34.2%
2	中途入社した	1,071 名	52.6%
3	親会社・関連会社から出向して、転籍になった	62 名	3.0%
4	親会社・関連会社から現在、出向中である	36 名	1.8%
5	その他 ()	172 名	8.4%

問14. あなたの勤務先の業種について、あてはまるもの1つに○をつけてください。

(○はひとつだけ)

1 農業 0名 0.0%	7 電気・ガス・熱供給・水道業 53名 2.6%	13 飲食店、宿泊業 18名 0.9%
2 林業 1名 0.0%	8 情報通信業 75名 3.7%	14 医療、福祉 148名 7.2%
3 漁業 0名 0.0%	9 運輸業 112名 5.5%	15 教育、学習支援業 80名 3.9%
4 鉱業 14名 0.7%	10 卸売・小売業 203名 9.9%	16 その他のサービス業 210名 10.3%
5 建設業 157名 7.7%	11 金融・保険業 125名 6.1%	17 公務 143名 7.0%
6 製造業 626名 30.6%	12 不動産業 25名 1.2%	18 その他 () 53名 2.6%

問15. あなたの仕事は次のどれにあたりますか。あてはまるもの1つに○をつけてください。

(○はひとつだけ)

1 専門的・技術的職業（医師・看護師・教師・エンジニア・デザイナーなど） 451名 22.1%
2 管理的職業（会社や役所での課長・部長以上など） 489名 24.0%
3 事務的職業（会社や役所での一般事務・経理、内勤の営業など） 342名 16.8%
4 販売の職業（小売店やコンビニなどでの販売や外勤のセールス、不動産売買など） 113名 5.5%
5 サービスの職業（接客、飲食物調理、理容師・美容師、パチンコ店店員など） 78名 3.8%
6 保安の職業（自衛官・警察官・消防員や警備など） 30名 1.5%
7 農林漁業の職業 1名 0.0%
8 運輸・通信の職業（鉄道運転、自動車運転、郵便の集配・配達など） 90名 4.4%
9 生産工程・建設・軽作業などの仕事（工場のオペレーターや組立工、電気工事、軽作業など） 393名 19.3%
10 その他 () 54名 2.6%

問16. 勤務先全体の従業員数(パート・アルバイトを除く)について、あてはまるもの1つに○をつけてください。(○はひとつだけ)

1 29人以下 514名 25.2%	3 50～99人 237名 11.6%	5 300～499人 145名 7.1%	7 1,000人以上 548名 26.9%
2 30～49人 122名 6.0%	4 100～299人 284名 13.9%	6 500～999人 190名 9.3%	

問17. あなたが学校を出た後の最初の勤務先全体における入社当時の従業員数(パート・アルバイトを除く)について、あてはまるもの1つに○をつけてください。(○はひとつだけ)

1 29人以下 391名 19.2%	3 50～99人 238名 11.7%	5 300～499人 167名 8.2%	7 1,000人以上 672名 33.0%
2 30～49人 98名 4.8%	4 100～299人 273名 13.4%	6 500～999人 196名 9.6%	

問18. あなたが学校を出た後の最初の勤務先には、どのくらい満足していましたか。
入社直後のお気持ちをお答え下さい。(○は横にそれぞれひとつずつ)

	とても満足していた	おおむね満足していた	どちらとも言えない	あまり満足していなかった	全く満足しなかった
仕事内容	271名 13.3%	938名 46.0%	487名 23.9%	258名 12.7%	83名 4.1%
労働条件	238名 11.7%	872名 42.9%	494名 24.3%	331名 16.3%	98名 4.8%
人間関係	269名 13.2%	966名 47.6%	536名 26.4%	193名 9.5%	67名 3.3%
勤務先の将来性・安定性	381名 18.7%	777名 38.2%	559名 27.5%	226名 11.1%	91名 4.5%

問19. あなたは転職の経験がありますか。

ある場合、(1)現在の勤務先は何社目ですか。(※在籍出向は転職に含めません)

(2)あなたの最初の転職は、学校卒業後勤め始めて何年目でしたか。

1 ない 838名 41.8%

2 ある 1169名 58.2%

(1)現在 3.83社目 (SD 2.98)

(2)最初の転職は、勤め始めて 8.15年目 (SD 8.45)

問20. あなたは失業や休職などで働いていない期間がありましたか。

また、あった場合には、その通算年数をお答えください。(※育児休業や介護休業は含みません)

1 ない 1305名 64.3%

2 ある 726名 35.7% (平均5年4ヶ月)

問21. あなたの職業的な経験はどのようなものだとお考えですか。

あてはまるもの1つに○をつけてください。(○はひとつだけ)

1 特定の分野で1つの仕事を長く経験してきている	795名 39.0%
2 特定の分野でいろいろな仕事をたくさん経験してきている	666名 32.6%
3 いろいろな分野で1つの仕事を長く経験してきている	142名 7.0%
4 いろいろな分野でいろいろな仕事をたくさん経験してきている	418名 20.5%
5 その他()	20名 1.0%

問22. あなたの職業的な能力は、他社でも通用すると思いますか。

あてはまるもの1つに○をつけてください。(○はひとつだけ)

1 通用すると思う 580名 28.3%	3 あまり通用しないと思う 396名 19.4%
2 ある程度通用すると思う 958名 46.8%	4 ほとんど通用しないと思う 112名 5.5%

Ⅲ. これまでの職業や経歴(キャリア)に関するあなたのお考えについて、おうかがいします。

問23-1 あなたの各年代において「仕事」に関する最も重大だった出来事について、下のリストから各年代別に1つ選んで、あてはまる番号に○をつけてください。

また、31 その他を選んだ方はその内容を具体的にご記入下さい

(○は縦にそれぞれひとつずつ)

	10代	20代	30代	40代	50代
	↓	↓	↓	↓	↓
大学、大学院への進学	37.6%	0.9%	0.1%	0.5%	0.1%
留学	0.6%	0.5%	0.2%	0.0%	0.0%
学校卒業	15.8%	4.0%	0.1%	0.0%	0.0%
求職・就職活動開始	4.1%	6.2%	0.2%	0.2%	0.1%
アルバイト・パート・派遣	3.4%	0.7%	2.2%	1.3%	0.3%
正社員として就職	24.1%	32.1%	4.2%	5.2%	4.0%
家業をつぐ	1.2%	1.7%	1.4%	0.8%	0.4%
資格取得	2.3%	8.7%	5.4%	3.5%	2.5%
資格取得の勉強開始	2.0%	3.5%	2.1%	1.1%	1.6%
見習い・研修開始	1.9%	1.6%	0.1%	0.1%	0.2%
独立、開業	0.0%	1.2%	1.5%	0.7%	0.7%
転職	0.8%	9.1%	10.0%	6.8%	4.0%
再就職	0.2%	2.0%	4.9%	4.0%	2.6%
休職・仕事中断	0.0%	2.9%	3.8%	0.8%	0.4%
復職	0.0%	0.3%	1.4%	0.9%	0.4%
仕事内容の変更	0.3%	4.7%	9.0%	8.6%	9.4%
職場の対人関係でトラブル	0.4%	0.9%	2.9%	3.8%	3.8%
仕事上の大きな失敗	0.1%	0.9%	1.0%	1.0%	0.8%
仕事上の大きな成功	0.1%	1.6%	4.5%	4.4%	4.4%
昇進・昇格	0.0%	2.0%	10.9%	10.9%	5.5%
配属先の変更	0.1%	2.1%	5.4%	6.4%	6.1%
部下ができる	0.0%	1.1%	6.0%	5.3%	4.0%
管理職になる	0.0%	0.6%	6.1%	11.7%	8.4%
転勤	0.0%	1.5%	4.3%	3.6%	2.4%
単身赴任	0.1%	0.3%	0.5%	3.3%	2.1%
会社の移転	0.0%	0.2%	0.8%	2.0%	2.1%
会社の倒産	0.1%	0.7%	0.9%	2.1%	1.5%
失業	0.0%	0.3%	0.4%	1.3%	1.1%
退職(引退)	0.0%	2.1%	0.5%	0.4%	2.8%
定年退職	0.0%	0.0%	0.0%	0.0%	5.9%
その他	1.0%	1.3%	2.5%	2.4%	6.0%
(無回答)	3.7%	4.0%	6.5%	7.5%	16.1%

(31 その他を選んだ方は下記記入欄に具体的内容をご記入下さい)

	10代	20代	30代	40代	50代
具体的に ご記入下さい					

問23-2 あなたの各年代において「家庭」に関する最も重大だった出来事について、下のリストから各年代別に1つ選んで、あてはまる番号に○をつけてください。

また、31 その他を選んだ方はその内容を具体的に記入下さい

(○は縦にそれぞれひとつずつ)

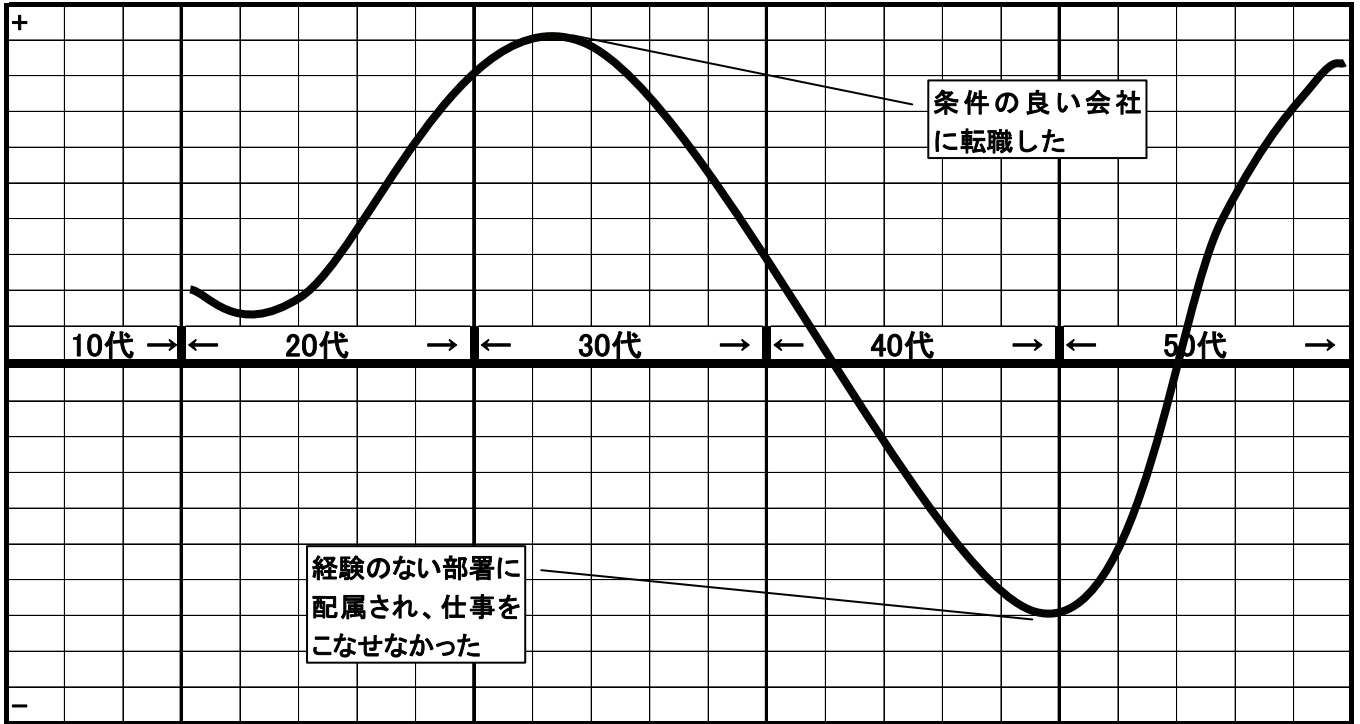
	10代	20代	30代	40代	50代
	↓	↓	↓	↓	↓
郷里を離れる	32.7%	3.0%	0.5%	0.2%	0.1%
親からの経済的自立	26.6%	14.5%	0.6%	0.0%	0.1%
配偶者と出会う	6.9%	11.8%	3.5%	0.1%	0.0%
結婚	0.6%	48.0%	18.7%	1.4%	0.3%
離婚	0.0%	0.7%	2.9%	1.3%	0.4%
子どもの誕生	0.0%	6.4%	25.2%	3.1%	0.3%
子どもの入学	0.1%	0.5%	11.4%	6.4%	1.2%
子どもの卒業	0.0%	0.1%	1.9%	3.6%	2.9%
子どもの受験	0.0%	0.0%	4.0%	18.1%	8.9%
子どもの就職	0.0%	0.0%	0.2%	6.1%	12.6%
子どもの結婚	0.0%	0.0%	0.1%	2.5%	6.8%
子どもが家を出る	0.0%	0.1%	0.1%	2.5%	4.8%
孫の誕生	0.0%	0.0%	0.1%	1.3%	5.7%
家・土地を購入	0.1%	1.8%	11.2%	14.0%	3.0%
ローンを組む	0.2%	0.8%	3.1%	3.5%	0.7%
借金等、負債を背負う	0.0%	0.3%	0.8%	1.0%	0.6%
ローン・借金返済	0.0%	0.4%	1.2%	4.3%	6.9%
破産	0.0%	0.0%	0.0%	0.2%	0.2%
転居	2.0%	1.1%	2.1%	3.3%	1.7%
改築・リフォーム	0.1%	0.2%	0.8%	2.6%	3.2%
郷里に帰る	0.1%	1.3%	0.4%	0.3%	0.3%
親と同居	6.0%	0.7%	0.9%	1.0%	0.9%
親の病気・けが	0.7%	0.4%	0.3%	1.6%	3.9%
親の入院	1.4%	0.2%	0.6%	1.6%	2.6%
親との死別	2.2%	1.8%	2.6%	8.9%	10.7%
配偶者との死別	0.0%	0.0%	0.2%	0.6%	0.4%
自分の病気、けが	1.0%	0.9%	0.6%	2.5%	4.1%
自分の入院	0.8%	0.5%	1.2%	2.0%	3.0%
家族の病気、けが	0.5%	0.0%	0.6%	1.0%	1.5%
家族の入院	0.6%	0.1%	0.5%	1.4%	2.3%
その他	3.9%	0.7%	0.8%	0.9%	1.8%
(無回答)	13.1%	3.4%	2.7%	2.6%	8.0%

(31 その他を選んだ方は下記記入欄に具体的内容をご記入下さい)

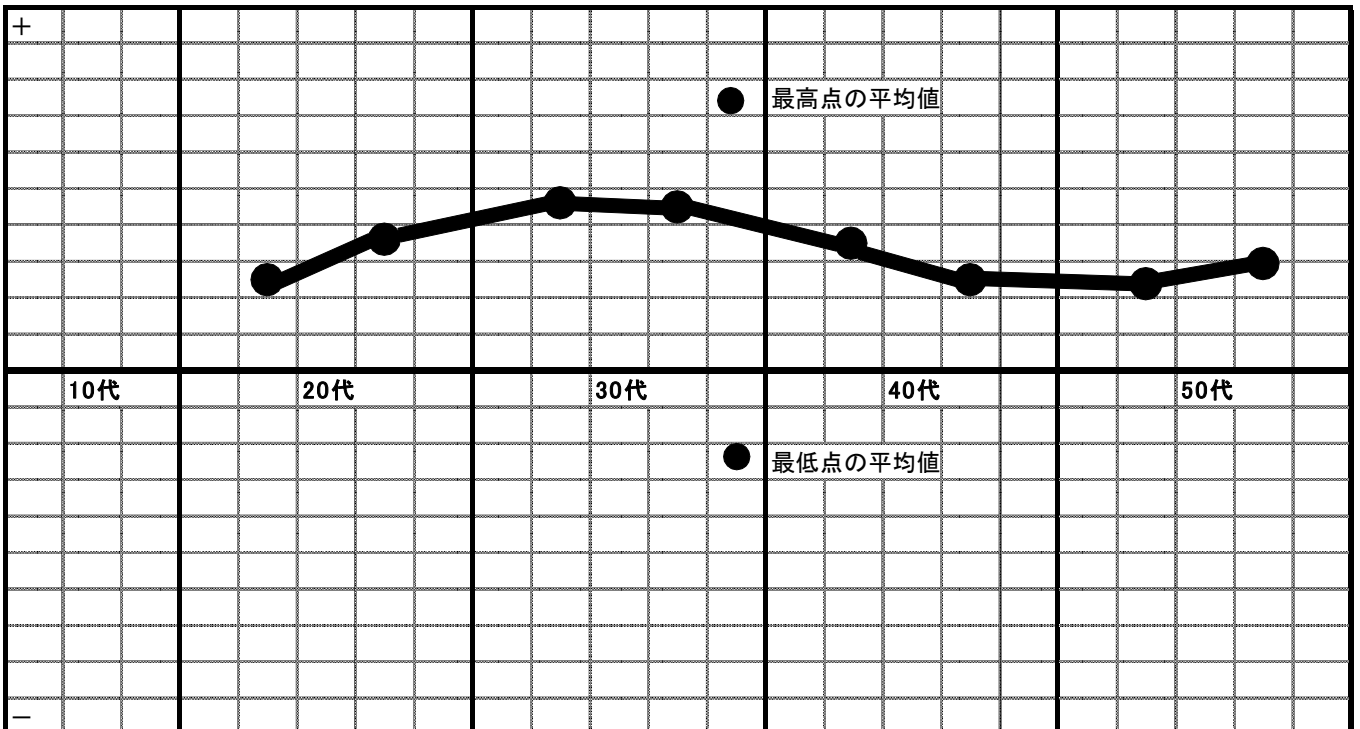
	10代	20代	30代	40代	50代
具体的に ご記入下さい					

問24. 学校を出てから、現在に至るまでの職業生活の浮き沈みを、線で書き表すとしたら、どのようになりますか。例を参考にしてご記入ください。また、最も山になっている部分、最も谷になっている部分には、どんな出来事があったのか、差し支えない範囲で、吹き出しをつけて、お答えください。

例)



●上記例を参考に下表にご記入下さい



問25. 「過去の自分の職業生活で最も危機だったと感じること」について、以下の質問にお答えください。

(1) 何歳頃のことですか。

10代 1.5%、20代 14.2%、30代 16.5%、40代 28.4%、50代 12.0%、無回答 27.3%

(2) どのような出来事ですか。

(頻出語句)

「仕事」 260 件、「会社」 253 件、「関係」 100 件、「倒産」 87 件、「転職」 86 件、
「人間」 79 件、「上司」 78 件、「病気」 51 件、「退職」 61 件、「自分」 52 件

(3) それを、どのように乗り越えましたか。

(頻出語句)

「転職」 164 件、「仕事」 115 件、「就職」 84 件、「自分」 81 件、「会社」 78 件、
「家族」 77 件、「退職」 60 件、「上司」 57 件、「努力」 49 件、「友人」 41 件

(4) その際、どのような助けや支援（制度などを含む）があれば良かったと思いますか。

(頻出語句)

「制度」 106 件、「支援」 106 件、「会社」 65 件、「上司」 62 件、「相談」 60 件、
「自分」 52 件、「仕事」 50 件、「保険」 30 件、「助け」 28 件、「情報」 23 件

問26. 以下の書き出しに続く空欄に、あなたの現在の感じ方・考え方を表す文章を、自由に書き足してください。

(1) これまでの職業生活で後悔することは、

(頻出語句)

「資格」 118 件、「仕事」 108 件、「勉強」 80 件、「会社」 77 件、「自分」 68 件、
「転職」 60 件、「就職」 47 件、「職業」 42 件、「後悔」 42 件、「取得」 41 件、「退職」 31 件

(2) これまでの職業生活で最も良かったと思うことは、

(頻出語句)

「仕事」 258 件、「自分」 129 件、「会社」 117 件、「関係」 84 件、「人間」 77 件、
「経験」 63 件、「資格」 57 件、「就職」 49 件、「職場」 46 件、「友人」 46 件

(3) これまでの職業生活で最も役に立った能力は、

(頻出語句)

「能力」 160 件、「資格」 147 件、「知識」 88 件、「関係」 78 件、「技術」 76 件、
「パソコン」 67 件、「仕事」 58 件、「免許」 51 件、「コミュニケーション」 50 件、「取得」 45 件

IV. 現在の職業や経歴(キャリア)、生活に関するあなたのお考えについて、おうかがいします。

問27. あなたは、現在の生活の以下の側面についてどの程度満足していますか。

(○は横にそれぞれひとつずつ)

	とても満足している	おおむね満足している	どちらとも言えない	あまり満足していない	全く満足していない
収入	69名 3.4%	699名 34.3%	437名 21.5%	568名 27.9%	263名 12.9%
仕事上の地位	84名 4.1%	785名 38.6%	742名 36.5%	321名 15.8%	100名 4.9%
仕事内容	110名 5.4%	924名 45.5%	640名 31.5%	282名 13.9%	75名 3.7%
職場の人間関係	120名 5.9%	931名 45.8%	602名 29.6%	297名 14.6%	83名 4.1%
職業生活全般	64名 3.2%	955名 47.3%	649名 32.1%	299名 14.8%	52名 2.6%
家庭生活全般	348名 17.1%	1169名 57.5%	357名 17.6%	133名 6.5%	26名 1.3%
地域生活全般	75名 3.7%	817名 40.5%	952名 47.2%	148名 7.3%	27名 1.3%
現在の生活全般	90名 4.4%	1159名 57.0%	552名 27.2%	195名 9.6%	37名 1.8%

問28. あなたは、これまでの職業生活やキャリアに、どの程度、満足していますか。

(○はひとつだけ)

1 とても満足している 59名 3.0%	3 どちらとも言えない 636名 31.9%	4 あまり満足していない 280名 14.0%
2 おおむね満足している 980名 49.1%		5 全く満足していない 39名 2.0%

問29. これまでの人生はどのようにして決まってきたと思いますか。それぞれについて、あてはまるもの1つに○をつけてください。(○は横にそれぞれひとつずつ)

	かなりあてはまる	ややあてはまる	どちらとも言えない	あまりあてはまらない	全くあてはまらない
本人の能力によって決まる	332名 16.4%	1046名 51.7%	467名 23.1%	151名 7.5%	26名 1.3%
本人の努力によって決まる	528名 26.1%	1024名 50.6%	344名 17.0%	107名 5.3%	21名 1.0%
周囲の環境によって決まる	310名 15.3%	1115名 55.1%	460名 22.7%	116名 5.7%	22名 1.1%
運によって決まる	200名 9.9%	749名 37.0%	714名 35.3%	278名 13.7%	83名 4.1%

問30. あなたは、現在または近いうちに転職したいですか。(○はひとつだけ)

1 転職したい 81名 4.0%	3 どちらとも言えない 448名 22.1%	4 できれば転職したくない 452名 22.3%
2 できれば転職したい 171名 8.4%		5 転職したくない 877名 43.2%

問31. 学校での知識は、今の仕事に役立っていますか。(○はひとつだけ)

1 かなり役立っている 131名 6.4%	3 どちらとも言えない 617名 30.4%	4 あまり役立っていない 628名 30.9%
2 おおむね役立っている 424名 20.9%		5 役立っていない 232名 11.4%

問32. あなたは、今後、勉強したり、習ったりしてみたいことがありますか。ある場合にはその内容を具体的にお書きください。(○はひとつだけ)

1 ない	1088名	54.1%	2 ある	923名	45.9%	()
------	-------	-------	------	------	-------	-----

V. これからの職業や経歴(キャリア)に関するあなたのお考えについて、おうかがいします。

問33. あなたは今後の職業生活について、どの程度、見通しをもっていますか。(○はひとつだけ)

1 かなり見通しをもっている	94名	4.6%	3 あまり見通しをもっていない	762名	37.5%
2 ある程度見通しをもっている	975名	48.0%	4 まったく見通しをもっていない	199名	9.8%

問34. あなたは職業生活を引退した後について、どの程度、見通しをもっていますか。(○はひとつだけ)

1 かなり見通しをもっている	56名	2.8%	3 あまり見通しをもっていない	965名	47.6%
2 ある程度見通しをもっている	659名	32.5%	4 まったく見通しをもっていない	349名	17.2%

問35. あなたは、何歳まで働き続けたいと考えていますか。(○はひとつだけ)

1 60歳前に引退したい	155名	7.6%	4 66～70歳頃まで	401名	19.7%	7 81歳以上	1名	0.0%
2 60歳まで	339名	16.6%	5 71～75歳頃まで	45名	2.2%	8 生涯現役で働き続けたい	170名	8.3%
3 61～65歳頃まで	916名	44.9%	6 76～80歳頃まで	11名	0.5%			

問36. あなたは、老後について不安を感じていますか。(○はひとつだけ)

1 大いに不安である	587名	28.8%	3 あまり不安ではない	363名	17.8%	5 わからない	139名	6.8%
2 やや不安である	920名	45.1%	4 まったく不安ではない	30名	1.5%			

問37. あなたは、今後のキャリア開発を進める上で、行政にしてほしいサポートはどのようなものですか。(○はいくつでも)

1 労働市場や職業等の情報の提供	678名	(33.1%)
2 個人が行う能力開発に対する助成金等の充実	702名	(34.2%)
3 職業能力の社会的評価の確立	410名	(20.0%)
4 教育訓練機会の情報提供	381名	(18.6%)
5 職業生活の相談・アドバイス機能の充実	427名	(20.8%)
6 転職や独立のための相談・斡旋体制の充実	537名	(26.2%)
7 公共職業訓練の充実	432名	(21.1%)
8 教育訓練有給休暇制度の法制(義務)化	358名	(17.5%)
9 個人が行う能力開発に係る費用に対する所得税等の優遇措置	652名	(31.8%)
10 その他()	38名	(1.9%)
11 特になし	250名	(12.2%)

労働政策研究報告書 No.114

成人キャリア発達に関する調査研究

－50代就業者が振り返るキャリア形成－

発行年月日 2010年3月5日

編集・発行 独立行政法人 労働政策研究・研修機構

〒177-8502 東京都練馬区上石神井 4-8-23

(照会先) 研究調整部研究調整課 TEL:03-5991-5104

(販売) 研究調整部成果普及課 TEL:03-5903-6263

FAX:03-5903-6115

印刷・製本 株式会社 上野高速印刷

©2010 JILPT

*労働政策研究報告書全文はホームページで提供しております。(URL:<http://www.jil.go.jp/>)