



労働政策研究報告書 No. 121-2

2010

JILPT : The Japan Institute for Labour Policy and Training

我が国における職業に関する資格の分析
－Web免許資格調査から－

(第2分冊)

我が国における職業に関する資格の分析
－ Web 免許資格調査から－
(第2分冊)

第2分冊では、Web免許資格調査で得られた個別の資格と職業に関するデータを整理・分析して提供する。

「主要資格と職業」では、資格所持回答者数50人以上の227資格について、資格からみた職業という観点から、各資格所持回答者の就いている職業、当該資格が入職、仕事遂行上有効とされた職業の情報及び当該資格所持者の就業する職業が収斂している度合いを示す。また各資格について取得に必要な期間、取得した年齢の分布を表示し、併せてその状況をタイプ分けする等の編集・加工を行い、各資格の特徴をつかむことが容易にできるようにする。これらにより、各資格が具体的にどのような職業で生きるのかを知ることができるとともに、各資格を取得する時期や期間の検討に資する客観的なデータが提供されている。

「職業ごと集計表」では、『職業ハンドブック』で使用している職業分野大クラスターごとに収集データ数上位10職業、計120職業について、回答者の属性（性、年齢、最終学歴、現職に就くに当たって必要であった教育訓練、企業規模（2009年調査のみ）、雇用形態（同）、勤続年数（同）、収入、前職）と資格所持等の情報を整理して示す。特に資格との関連では、職業からみた資格という観点から、各職業従事者の所持する資格、入職、仕事遂行上有効とされた資格とその評定値の平均を示しており、当該職業に従事するに当たって有効な資格を見出すことができる。

このように第2分冊は、「資格からみた職業」、「職業からみた資格」という2つの切り口により、職業と資格の具体的な関係を把握することができるようにデータを編集・加工したものである。

主要資格と職業

主要資格と職業

1. 概要

(1) Web 職務資格調査において当該資格を所持していると回答した者（以下「資格所持者」という。）が 50 人名以上の資格を 1 つずつ取り上げ、資格と職業との関連データを同じ様式で整理した。ただし、小型船舶操縦士については、2008 年、2009 年の 2 回の調査の間に資格取得要件等の変更があったことから、新旧級別を統合し、「小型船舶操縦士」として整理した。これにより、資格所持者が 50 人以上の資格の数は、当初資格リスト上は 231 であったが、最終的には、227 資格について作成した。

(2) 1 つの資格ごとに、データを 1 ページに整理している（271 ページ見本参照）。

(3) 項目は次のとおりである。また、各項目の作成手順の詳細は、272～275 ページに示すとおりである。

- 1 3 つのサマリー（「職業収斂」「取得時期」「取得年齢」）
- 2 資格所持回答者が就いている職業
- 3 職業収斂：その資格所持者が、幅広い職業に拡散して分布するか、あるいは、限られた職業に収斂するかして存在しているかの提示
- 4 最終学歴の分布：その資格所持者の最終学歴の分布
- 5 入職に有効な職業：その資格所持者が現在従事している職業に入職する際に、その資格所持が有効とする得点（入職有効度得点）が高い順の職業
- 6 入職有効度得点別職業数の分布：その資格所持者が従事している職業ごと（資格所持者数 5 人以上）の入職有効度得点の分布
- 7 仕事の遂行に有効な職業：その資格所持者が現在従事している職業を遂行する際に、その資格所持が有効する得点（仕事遂行有効度得点）が高い順の職業
- 8 仕事遂行有効度得点別職業数の分布：その資格所持者が就業している職業ごと（資格所持者数 5 人以上）の仕事遂行有効度得点の分布
- 9 資格取得必要期間：その資格所持者が、その資格所得までに必要とした期間の分布と分布の特徴からのランク分類
- 10 資格取得年齢：その資格所持者の取得年齢の分布と分布の特徴からのタイプ分類

(4) 目次は、所持者数の多い順（目次 1：276～282 ページ）と、資格コードの順（目次 2：283～291 ページ）と 2 通り用意した。資格の分野が予め分かっている場合は、目次 2 から探すと便利である。

(5) 本「主要資格と職業」は、キャリア、職業を資格との関連性で検討する様々な場面において活用されることが期待される。ただし、Web 免許資格調査が個々の職業について情報を収集することを主目的で設計されているため、本資料は資格全体を概観するものとして利用するには限界があることに、十分に留意されたい。

見本

ボイラー技士(2級) 6703

職業収斂	取得期間	取得年齢
中	D	10~30代型

2

この資格所持回答者計			378人	資格発行機関	都道府県労働局長 (安全衛生技術センター)		
この資格所持回答者が就いている職業	順位	職業名	この資格所持回答者に占める割合	資格所持者<従事回答者>(人)	職業収斂	資格所持者の多い順に職業従事者を並べた時の割合	当該%までに含まれる職業数
	1	ボイラーオペレーター	10.3%	39 <101>		上位25%まで	5
	2	ビル施設管理技術者	6.1%	23 <101>		上位50%まで	25
	3	ビル施設管理者	5.0%	19 <101>		上位75%まで	76
	4	産業廃棄物処理技術者	2.6%	10 <95>		100%	170 ^F (450)
	4	石油精製技術者	2.6%	10 <88>		ランク	中
	6	発電員	2.4%	9 <67>		この資格所持回答者計に占める割合	
	7	環境衛生技術者	2.1%	8 <101>			
	8	機械修理工	1.6%	6 <106>			
	8	石けん・洗剤・油脂製品製造オペレーター	1.6%	6 <63>			
10	食品技術者	1.3%	5 <102>				
10	原子力技術者	1.3%	5 <100>	最終学歴の分布			
10	化学製品製造オペレーター	1.3%	5 <100>				

3

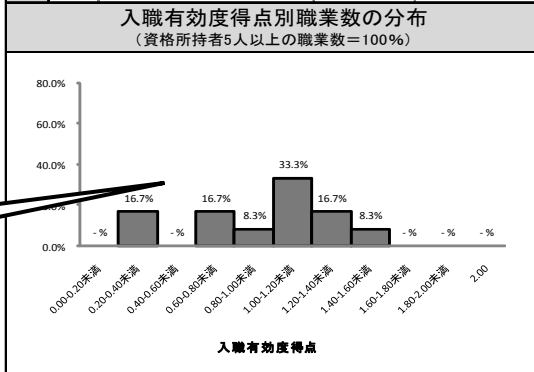
4

5

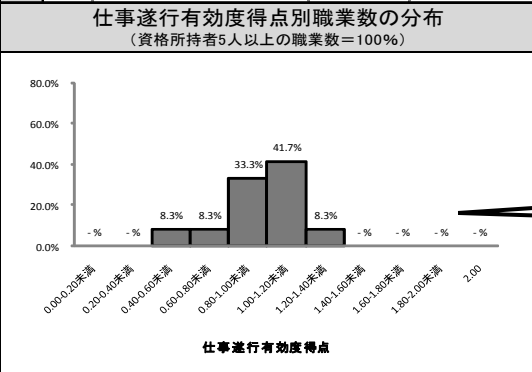
入職に有効な職業	順位	職業名	入職有効度得点	資格所持有効回答者<従事回答者>(人)	仕事の遂行に有効な職業	順位	職業名	仕事遂行有効度得点	資格所持有効回答者<従事回答者>(人)
	1	ボイラーオペレーター	1.59	39 <101>		1	ボイラーオペレーター	1.33	39 <101>
	2	ビル施設管理技術者	1.30	23 <101>		2	発電員	1.11	9 <67>
	3	ビル施設管理者	1.28	18 <101>		3	産業廃棄物処理技術者	1.10	10 <95>
	4	発電員	1.11	9 <67>		4	ビル施設管理技術者	1.09	23 <101>
	5	産業廃棄物処理技術者	1.10	10 <95>		5	石けん・洗剤・油脂製品製造オペレーター	1.00	6 <63>
	6	石油精製技術者	1.00	10 <88>		5	化学製品製造オペレーター	1.00	5 <100>
	6	環境衛生技術者	1.00	8 <101>		7	ビル施設管理者	0.89	18 <101>
	8	石けん・洗剤・油脂製品製造オペレーター	0.83	6 <63>		8	環境衛生技術者	0.88	8 <101>
	9	原子力技術者	0.60	5 <100>		9	食品技術者	0.80	5 <102>
9	化学製品製造オペレーター	0.60	5 <100>	9	原子力技術者	0.80	5 <100>		
*	清酒製造工	1.67	3 <32>	*	電工	1.50	2 <103>		
*	製紙技術者	1.50	4 <75>	*	ホテルフロント係	1.50	2 <100>		
*	乳製品製造工	1.50	2 <76>						
*	ビル清掃員	1.50	2 <101>						
*	クリーニング師	1.50	2 <101>						

7

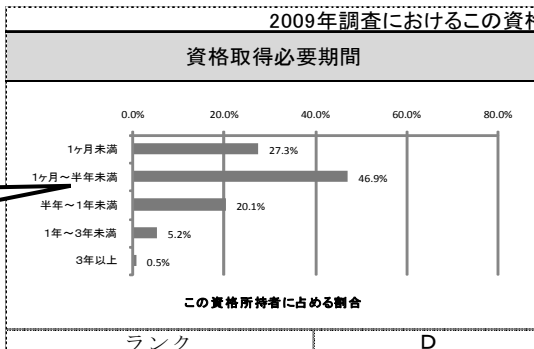
6



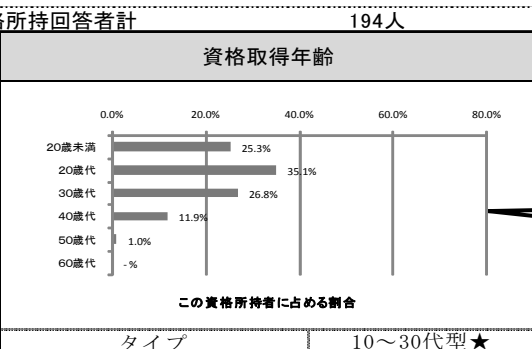
8



9



10



2. 各項目の作成について

各項目の作成手順の詳細については、次の通りである。

1 3つのサマリー（「職業収斂」「取得時期」「取得年齢」）

- ① 職業資格名は、原則として、調査に用いた免許資格リストの表記。
- ② 職業資格名の横に付されている数値は、調査で用いた4桁の職業資格コード。
- ③ 「職業収斂」「取得時期」「取得年齢」の具体的な記述内容については、下記の3、9、10を参照。

2 資格所持回答者が就いている職業

- ① 資格所持者数の多い職業順に、原則として、ベスト10職業を列記。
- ② 当該資格を所持していない者も含めて従事者が50人以上の職業は、ゴシックで表記。
- ③ 資格所持者<従事回答者>欄で、<>の数値は、当該資格の有無と関わりなく、当該職業に従事していると回答した者の人数。

3 職業収斂

- ① 資格ごとに、次の職業収斂指数を算出し、227資格の職業収斂指数（＝当該資格所持者の従事する職業数／当該資格所持者数×1,000）の分布により、

$$z \text{ 値} = (\text{当該資格の職業収斂指数} - 227 \text{ 資格の職業収斂指数平均値}) \div \text{標準偏差}$$

を算出し、それを3分類。

- ② 職業収斂指数の統計は、次の通り。

$$\text{平均値} = 477.5、\text{標準偏差 (SD)} = 228.7$$

職業収斂指数は、もし、ある資格所持者が1,000人でいた場合に、その1,000人の従事する職業の延べ数を示している。

- ③ 3分類は、次の通り。

大：z値が-1より小さい値の資格。当該資格所持者の従事する職業数が少なく、従事する職業が収斂しているもの。

中：z値が-1～+1である資格。当該資格所持者の従事する職業数が中位であり、収斂度が中位であるもの。

小：z値が+1より大きい値の資格。当該資格所持者の従事する職業数が多く、従事する職業が分散しているもの。

- ④ 各資格についての職業収斂を横断的により詳細に比較するための利便性を考慮し、①で求めた指数は、100%の職業数の欄に（ ）内の数値で示した。

- ⑤ 227資格全体の「職業収斂」の分布は次の通り。

大：従事する職業が収斂しているもの

42資格 18.5%

中：従事する職業の収斂度が中位であるもの	1 4 3 資格 63.0%
小：従事する職業が分散しているもの	4 2 資格 18.5%

4 最終学歴の分布

- ① 調査項目の最終学歴欄のデータを用い、当該資格所持者の最終学歴分布を求める。
- ② 最終学歴のカテゴリー、および、主要職業資格所持者全体の「最終学歴」の分布は次の通り。

中学：0.7%

高校：24.9%

専修・専門学校：15.1%

短大・高専：8.7%

大学（文系）：24.5%

大学（理系）：16.3%

大学院：9.9%

5 入職に有効な職業

- ① 「入職有効度得点」は、必須＝2点、有利＝1点、関係なかった＝0点とした回答の職業別の平均値。
- ② 資格所持者（有効度に回答があった資格所持者）5人以上の職業について「入職有効度得点」を算出し、点数が高い順に、原則として、ベスト10職業を列記。
- ③ 資格所持者が2～4人の職業であっても、「入職有効度得点」が1.50以上のものについては、参考までにランク外として*を付して記載。

6 入職有効度得点別職業数の分布

資格所持者5人以上の職業（合計職業数＝100%）について算出された「入職有効度得点」の分布。

7 仕事の遂行に有効な職業

- ① 「仕事遂行有効度得点」は、非常に役に立つ＝2点、役に立つ＝1点、あまり役に立たない＝0点とした回答の職業別の平均値。
- ② 資格所持者（有効度に回答があった資格所持者）5人以上の職業について「仕事遂行有効度得点」を算出し、点数が高い順に、原則として、ベスト10職業を列記。
- ③ 資格所持者が2～4人の職業であっても、「仕事遂行有効度得点」が1.50以上のものについては、参考までにランク外として*を付して記載。

8 仕事遂行有効度得点別職業数の分布

資格所持者 5 人以上の職業（合計職業数=100%）について算出された「仕事遂行有効度得点」の分布。

9 資格取得必要期間（2009 年調査のみの調査項目）

① 「資格取得必要期間のランク」は、職業資格取得必要期間の分布のピークにより、次の 5 分類。

- A ランク：「3 年以上」がピーク
- B ランク：「1 年～3 年未満」がピーク
- C ランク：「半年～1 年未満」がピーク
- D ランク：「1 ヶ月～半年未満」がピーク
- E ランク：「1 ヶ月未満」がピーク

なお、ピークの割合が隣合って同率の場合は、○～○で表記している。

（例）D～E ランク：必要期間が「1 ヶ月未満」、「1 ヶ月～半年未満」が同率でピーク

② 主要職業資格全体の「資格取得必要期間のランク」に関する分布は次の通り。

A ランク：「3 年以上」がピーク	3 7 資格	16.3%
B ランク：「1 年～3 年未満」がピーク	4 4 資格	19.4%
C ランク：「半年～1 年未満」がピーク	1 7 資格	7.5%
D ランク：「1 ヶ月～半年未満」がピーク	8 3 資格	36.6%
E ランク：「1 ヶ月未満」がピーク	3 8 資格	16.7%
その他：A～B、BとD、B～C、C～D各1、D～E 4	8 資格	3.5%

10 資格取得年齢（2009 年調査のみの調査項目）

① 「資格取得年齢のタイプ」分けは、次により行った。

- ・ まず、年代毎に資格取得者の割合を算出し、割合の大きい順に第 1 位、第 2 位、第 3 位の年代を求める。
- ・ 次に、第 2 位、第 3 位が第 1 位からどのくらい差があるかを算出して、10%ポイント以内に第何位まで含まれるかをみて、1つだけならタイプは、第 1 位の年代型、2つあれば、第 1 位と第 2 位の年代型、3つあれば第 1 位から第 3 位の年代型とする。
- ・ 実際に出現したタイプは次の通り。

10 代型：10 代が 1 位で、2 位との差は 10%より大きい

20 代型：20 代が 1 位で、2 位との差は 10%より大きい

30 代型：30 代が 1 位で、2 位との差は 10%より大きい

10～20 代型：10 代、20 代が 1、2 位を占め、その差は 10%以内

20～30 代型：20 代、30 代が 1、2 位を占め、その差は 10%以内

10～30 代型：10 代、20 代、30 代が 1、2、3 位を占め、その差は 10%以内

20～40 代型：20 代、30 代、40 代が 1、2、3 位を占め、その差は 10%以内

② 主要職業資格全体の「資格取得年齢のタイプ」分けに関する分布は次の通り。

10 代型： 3 0 資格 13.2%

20 代型： 1 4 4 資格 63.4%

30 代型： 1 8 資格 7.9%

10～20 代型： 1 2 資格 5.3%

20～30 代型： 2 0 資格 8.8%

10～30 代型： 2 資格 0.9%

20～40 代型： 1 資格 0.4%

③ 上記のタイプとは別に、40～50 代で職業資格を取得した者の割合が 10%を超えるものについては、★を付し、40～50 代での取得が相対的に多く見られる特徴のある資格であることを示した。

(主要資格と職業 目次 1－所持者数順)

コード番号	資格名称	ページ数
4805	普通自動車免許（一種）	293
5207	危険物取扱者（乙種）	294
1904	高等学校教諭免許	295
4815	フォークリフト技能者	296
4810	自動二輪車免許	297
1903	中学校教諭免許	298
3429	簿記検定（日商2級）	299
4401	調理師	300
4801	大型自動車免許（一種）	301
6714	玉掛技能者	302
3430	簿記検定（日商3級）	303
1512	シスアド初級（AD）	304
4807	普通自動車免許（AT）	305
2509	実用英語検定2級	306
9508	日本漢字能力検定（漢検）2級	307
2407	宅地建物取引主任者	308
6909	電気工事士（第2種）	309
1428	土木施工管理技士1級	310
4822～4824、4826～4829	小型船舶操縦士	311
2525	TOEIC730点～	312
2701	医師	313
5206	危険物取扱者（甲種）	314
2806	訪問介護員（ホームヘルパー）2級	315
5514	ガス溶接技能者	316
2727	衛生管理者（第1種）	317
4803	中型自動車免許（一種）	318
5202	有機溶剤作業主任者	319
1902	小学校教諭免許	320
6703	ボイラー技士（2級）	321
2707	看護師	322
4806	普通自動車免許（二種）	323

6708	クレーン・デリック運転士（クレーン運転士を含む）	324
3412	珠算能力検定（2級）	325
3413	珠算能力検定（3級）	326
1901	幼稚園教諭免許	327
2704	薬剤師	328
5203	特定化学物質及び四アルキル鉛等作業主任者	329
4108	外務員	330
1435	測量士補	331
4802	大型自動車免許（二種）	332
2812	介護支援専門員（ケアマネージャー）	333
1602	公害防止管理者	334
3103	秘書技能検定2級	335
4808	大型特殊自動車（一種）	336
1205	電気主任技術者3種	337
2804	保育士	338
1514	基本情報技術者（FE）	339
2803	介護福祉士	340
2526	TOEIC600点～	341
1516	第二種情報処理技術者	342
2205	色彩能力検定	343
6908	電気工事士（第1種）	344
1402	建築士（2級）	345
5208	危険物取扱者（丙種）	346
2003	学芸員	347
5516	手溶接（アーク溶接）	348
1434	測量士	349
2001	司書	350
2710	臨床検査技師	351
1611	毒物劇物取扱責任者	352
4303	美容師	353
3703	日本語ワープロ検定3級	354
2814	福祉住環境コーディネーター	355
3428	簿記検定（日商1級）	356
2725	栄養士	357
1429	土木施工管理技士2級	358

3201	行政書士	359
2801	社会福祉士	360
5814	自動車整備士（2級ガソリン）	361
2204	カラーコーディネーター	362
3702	日本語ワープロ検定2級	363
6711	床上操作式クレーン	364
6710	小型移動式クレーン	365
3411	珠算能力検定（1級）	366
3437	簿記実務検定（全商2級）	367
1401	建築士（1級）	368
4812	原動機付自転車免許	369
1008	食品衛生管理者	370
2721	はり師	371
2508	実用英語検定準1級	372
1809	ファイナンシャルプランニング技能士（2級）	373
3716	MOUSエクセル一般	374
1206	電気工事施工管理技士1級	375
1807	ファイナンシャルプランナー（AFP）	376
2722	きゅう師	377
4512	防火管理者（甲種）	378
1225	高圧ガス製造保安責任者（化学）	379
6709	移動式クレーン運転士	380
6802	車両系建設機械運転（整地・運搬・積込み用及び掘削用）	381
4813	牽引免許（一種）	382
4816	高所作業車運転技能者	383
7307	酸欠危険作業主任2種	384
3213	損害保険募集人資格	385
4701	動力車操縦者運転免許（鉄道）	386
1420	建築施工管理技士1級	387
2802	社会福祉主事	388
3436	簿記実務検定（全商1級）	389
7128	足場組立て等作業主任者	390
1515	第一種情報処理技術者	391
3433	簿記能力検定（全経2級）	392
3715	MOUSエクセル上級	393

1009	食品衛生責任者	394
3439	建設業経理事務士	395
3718	MOUSワード一般	396
5507	溶接技能者	397
1540	情報処理検定（2級）	398
1226	高圧ガス製造保安責任者（機械）	399
2724	管理栄養士	400
3438	簿記実務検定（全商3級）	401
4502	消防設備士（乙種）	402
2714	理学療法士	403
1513	ソフトウェア開発技術者（SW）	404
2703	獣医師	405
5008	航空無線通信士	406
1421	建築施工管理技士2級	407
3212	損害保険代理店資格	408
1609	エックス線作業主任者	409
2720	あん摩マッサージ指圧師	410
5013	陸上特殊無線技士1級	411
6702	ボイラー技士（1級）	412
2702	歯科医師	413
3217	生命保険募集人資格	414
2527	TOEIC470点～	415
2709	診療放射線技師	416
1815	社会保険労務士	417
3717	MOUSワード上級	418
1207	電気工事施工管理技士2級	419
1413	インテリアコーディネーター	420
4301	理容師	421
2717	歯科衛生士	422
5015	陸上特殊無線技士3級	423
4117	販売士3級	424
4116	販売士2級	425
2728	衛生管理者（第2種）	426
2723	柔道整復師	427
2732	臨床心理士	428

5014	陸上特殊無線技士 2 級	429
1541	情報処理検定 (3 級)	430
1907	養護学校教諭免許	431
7304	潜水士	432
3432	簿記能力検定 (全経 1 級)	433
2705	保健師	434
3104	秘書技能検定 3 級	435
2716	歯科技工士	436
3208	医療保険請求事務技能検定 (医科/歯科)	437
4111	国内旅行取扱主任者	438
1422	技術士 (建設)	439
1701	司法試験	440
3434	簿記能力検定 (全経 3 級)	441
4501	消防設備士 (甲種)	442
6004	製菓衛生師	443
2715	作業療法士	444
3211	医療事務 (メディカルクラーク)	445
1218	放射線取扱主任者 (1 種)	446
7306	酸欠危険作業主任 1 種	447
2731	救急救命士	448
4302	管理美容師	449
1234	技術士 (機械)	450
1430	造園施工管理技士 1 級	451
1523	オラクルマスター	452
5818	自動車整備士 (3 級ガソリン)	453
1702	司法書士	454
4413	ソムリエ	455
1803	税理士	456
1810	ファイナンシャルプランニング技能士 (3 級)	457
5815	自動車整備士 (2 級ジーゼル)	458
1921	日本語教師	459
6614	CAD 利用技術者 2 級	460
9507	日本漢字能力検定 (漢検) 1 級	461
3701	日本語ワープロ検定 1 級	462
2507	実用英語検定 1 級	463

1539	情報処理検定（1級）	464
2719	言語聴覚士	465
4313	エステティシャン	466
2706	助産師	467
1603	エネルギー管理士（熱管理）	468
2005	社会教育主事	469
3706	パーソナルコンピュータ利用技術認定試験（PAT 認定試験）2級	470
1705	通関士	471
1816	中小企業診断士	472
3714	パソコン検定P検3級	473
4513	防火管理者（乙種）	474
1227	高圧ガス製造保安責任者（冷凍機械）	475
1235	技術士（電気）	476
2713	臨床工学技士	477
4304	管理美容師	478
1510	情報セキュリティアドミニストレータ（SU）	479
1703	弁理士	480
2301	産業カウンセラー	481
2811	精神保健福祉士	482
3513	硬筆書写検定2級	483
6705	ボイラー取扱技能者	484
5820	自動車整備士（3級シャシ）	485
7213	管工事施工管理士1級	486
2708	准看護師	487
5011	陸上無線技術士第1級	488
1544	情報処理能力検定3級	489
1805	証券アナリスト（CMA）	490
3707	パーソナルコンピュータ利用技術認定試験（PAT 認定試験）3級	491
6907	工事担任者（アナログ・デジタル総合種）	492
1231	給水装置工事主任技術者	493
1543	情報処理能力検定2級	494
7004	他山の掘削及び土止め支保工作業主任者	495
7214	管工事施工管理士2級	496
2403	土地家屋調査士	497
2410	管理業務主任者	498

3514	硬筆書写検定 3 級	499
1204	電気主任技術者 2 種	500
3409	珠算能力検定 (2 段)	501
4103	中古自動車査定士	502
4403	ふぐ調理師・ふぐ処理師	503
1505	テクニカルエンジニア (ネットワーク NW)	504
1801	公認会計士	505
1806	ファイナンシャルプランナー (CFP)	506
4902	事業用操縦士 (飛行機)	507
1919	学校図書館司書教諭	508
3410	珠算能力検定 (初段)	509
3408	珠算能力検定 (3 段)	510
3730	電卓技能検定 (1 級)	511
4305	クリーニング師	512
5603	機械保全技能士 2 級	513
1418	建築物環境衛生管理技術者	514
1431	造園施工管理技士 2 級	515
1201	ボイラー・タービン主任技術者	516
1521	MCS E (マイクロソフト認定システムエンジニア)	517
1911	職業訓練指導員	518
6904	工事担任者 (デジタル 1 種)	519

(主要資格と職業 目次 2-コード順)

《農林水産・食品技術》

コード番号	資格名称	ページ数
1008	食品衛生管理者	370
1009	食品衛生責任者	394

《機械・電気・化学技術》

1201	ボイラー・タービン主任技術者	516
1204	電気主任技術者 2 種	500
1205	電気主任技術者 3 種	337
1206	電気工事施工管理技士 1 級	375
1207	電気工事施工管理技士 2 級	419
1218	放射線取扱主任者 (1 種)	446
1225	高圧ガス製造保安責任者 (化学)	379
1226	高圧ガス製造保安責任者 (機械)	399
1227	高圧ガス製造保安責任者 (冷凍機械)	475
1231	給水装置工事主任技術者	493
1234	技術士 (機械)	450
1235	技術士 (電気)	476

《建築・土木・測量技術》

1401	建築士 (1 級)	368
1402	建築士 (2 級)	345
1413	インテリアコーディネーター	420
1418	建築物環境衛生管理技術者	514
1420	建築施工管理技士 1 級	387
1421	建築施工管理技士 2 級	407
1422	技術士 (建設)	439
1428	土木施工管理技士 1 級	310
1429	土木施工管理技士 2 級	358
1430	造園施工管理技士 1 級	451
1431	造園施工管理技士 2 級	515
1434	測量士	349
1435	測量士補	331

《情報処理技術》

1505	テクニカルエンジニア（ネットワークNW）	504
1510	情報セキュリティアドミニストレータ（SU）	479
1512	シスアド初級（AD）	304
1513	ソフトウェア開発技術者（SW）	404
1514	基本情報技術者（FE）	339
1515	第一種情報処理技術者	391
1516	第二種情報処理技術者	342
1521	MCS E（マイクロソフト認定システムエンジニア）	517
1523	オラクルマスター	452
1539	情報処理検定（1級）	464
1540	情報処理検定（2級）	398
1541	情報処理検定（3級）	430
1543	情報処理能力検定2級	494
1544	情報処理能力検定3級	489

《その他の技術》

1602	公害防止管理者	334
1603	エネルギー管理士（熱管理）	468
1609	エックス線作業主任者	409
1611	毒物劇物取扱責任者	352

《法務》

1701	司法試験	440
1702	司法書士	454
1703	弁理士	480
1705	通関士	471

《経営》

1801	公認会計士	505
1803	税理士	456
1805	証券アナリスト（CMA）	490
1806	ファイナンシャルプランナー（CFP）	506
1807	ファイナンシャルプランナー（AFP）	376

1809	ファイナンシャルプランニング技能士（2級）	373
1810	ファイナンシャルプランニング技能士（3級）	457
1815	社会保険労務士	417
1816	中小企業診断士	472

《教育》

1901	幼稚園教諭免許	327
1902	小学校教諭免許	320
1903	中学校教諭免許	298
1904	高等学校教諭免許	295
1907	養護学校教諭免許	431
1911	職業訓練指導員	518
1919	学校図書館司書教諭	508
1921	日本語教師	459

《社会教育》

2001	司書	350
2003	学芸員	347
2005	社会教育主事	469

《美術・デザイン・音楽》

2204	カラーコーディネーター	362
2205	色彩能力検定	343

《カウンセリング・相談》

2301	産業カウンセラー	481
------	----------	-----

《不動産》

2403	土地家屋調査士	497
2407	宅地建物取引主任者	308
2410	管理業務主任者	498

《語学》

2507	実用英語検定1級	463
2508	実用英語検定準1級	372

2509	実用英語検定2級	306
2525	TOEIC730点～	312
2526	TOEIC600点～	341
2527	TOEIC470点～	415

《医療・衛生》

2701	医師	313
2702	歯科医師	413
2703	獣医師	405
2704	薬剤師	328
2705	保健師	434
2706	助産師	467
2707	看護師	322
2708	准看護師	487
2709	診療放射線技師	416
2710	臨床検査技師	351
2713	臨床工学技士	477
2714	理学療法士	403
2715	作業療法士	444
2716	歯科技工士	436
2717	歯科衛生士	422
2719	言語聴覚士	465
2720	あん摩マッサージ指圧師	410
2721	はり師	371
2722	きゅう師	377
2723	柔道整復師	427
2724	管理栄養士	400
2725	栄養士	357
2727	衛生管理者（第1種）	317
2728	衛生管理者（第2種）	426
2731	救急救命士	448
2732	臨床心理士	428

《社会福祉》

2801	社会福祉士	360
------	-------	-----

2802	社会福祉主事	388
2803	介護福祉士	340
2804	保育士	338
2806	訪問介護員（ホームヘルパー）2級	315
2811	精神保健福祉士	482
2812	介護支援専門員（ケアマネージャー）	333
2814	福祉住環境コーディネーター	355

《秘書技能》

3103	秘書技能検定2級	335
3104	秘書技能検定3級	435

《専門的事務技能》

3201	行政書士	359
3208	医療保険請求事務技能検定（医科／歯科）	437
3211	医療事務（メディカルクラーク）	445
3212	損害保険代理店資格	408
3213	損害保険募集人資格	385
3217	生命保険募集人資格	414

《会計事務技能》

3408	珠算能力検定（3段）	510
3409	珠算能力検定（2段）	501
3410	珠算能力検定（初段）	509
3411	珠算能力検定（1級）	366
3412	珠算能力検定（2級）	325
3413	珠算能力検定（3級）	326
3428	簿記検定（日商1級）	356
3429	簿記検定（日商2級）	299
3430	簿記検定（日商3級）	303
3432	簿記能力検定（全経1級）	433
3433	簿記能力検定（全経2級）	392
3434	簿記能力検定（全経3級）	441
3436	簿記実務検定（全商1級）	389
3437	簿記実務検定（全商2級）	367

3438 簿記実務検定（全商 3 級）	401
3439 建設業経理事務士	395

《筆記・文書作成技能》

3513 硬筆書写検定 2 級	483
3514 硬筆書写検定 3 級	499

《OA 機器操作技能》

3701 日本語ワープロ検定 1 級	462
3702 日本語ワープロ検定 2 級	363
3703 日本語ワープロ検定 3 級	354
3706 パーソナルコンピュータ利用技術認定試験（PAT 認定試験） 2 級	470
3707 パーソナルコンピュータ利用技術認定試験（PAT 認定試験） 3 級	491
3714 パソコン検定 P 検 3 級	473
3715 MOUS エクセル上級	393
3716 MOUS エクセル一般	374
3717 MOUS ワード上級	418
3718 MOUS ワード一般	396
3730 電卓技能検定（1 級）	511

《販売》

4103 中古自動車査定士	502
4108 外務員	330
4111 国内旅行取扱主任者	438
4116 販売士 2 級	425
4117 販売士 3 級	424

《理美容・生活サービス》

4301 理容師	421
4302 管理理容師	449
4303 美容師	353
4304 管理美容師	478
4305 クリーニング師	512
4313 エステティシャン	466

《飲食物調理・接客》

4401 調理師	300
4403 ふぐ調理師・ふぐ処理師	503
4413 ソムリエ	455

《保安》

4501 消防設備士（甲種）	442
4502 消防設備士（乙種）	402
4512 防火管理者（甲種）	378
4513 防火管理者（乙種）	474

《鉄道車両運転》

4701 動力車操縦者運転免許（鉄道）	386
---------------------	-----

《自動車船舶運転》

4801 大型自動車免許（一種）	301
4802 大型自動車免許（二種）	332
4803 中型自動車免許（一種）	318
4805 普通自動車免許（一種）	293
4806 普通自動車免許（二種）	323
4807 普通自動車免許（A T）	305
4808 大型特殊自動車（一種）	336
4810 自動二輪車免許	297
4812 原動機付自転車免許	369
4813 牽引免許（一種）	382
4815 フォークリフト技能者	296
4816 高所作業車運転技能者	383
4822～4824、4826～4829 小型船舶操縦士	311

《航空機操縦》

4902 事業用操縦士（飛行機）	507
------------------	-----

《無線通信》

5008 航空無線通信士	406
5011 陸上無線技術士第1級	488

5013 陸上特殊無線技士 1 級	411
5014 陸上特殊無線技士 2 級	429
5015 陸上特殊無線技士 3 級	423

《化学製品技能》

5202 有機溶剤作業主任者	319
5203 特定化学物質及び四アルキル鉛等作業主任者	329
5206 危険物取扱者（甲種）	314
5207 危険物取扱者（乙種）	294
5208 危険物取扱者（丙種）	346

《金属溶接技能》

5507 溶接技能者	397
5514 ガス溶接技能者	316
5516 手溶接（アーク溶接）	348

《機械組立修理技能》

5603 機械保全技能士 2 級	513
------------------	-----

《輸送機械整備技能》

5814 自動車整備士（2 級ガソリン）	361
5815 自動車整備士（2 級ジーゼル）	458
5818 自動車整備士（3 級ガソリン）	453
5820 自動車整備士（3 級シャシ）	485

《飲食料品製造技能》

6004 製菓衛生師	443
------------	-----

《その他製造・制作技能》

6614 C A D 利用技術者 2 級	460
----------------------	-----

《ボイラー・クレーン技能》

6702 ボイラー技士（1 級）	412
6703 ボイラー技士（2 級）	321
6705 ボイラー取扱技能者	484

6708	クレーン・デリック運転士（クレーン運転士を含む）	324
6709	移動式クレーン運転士	380
6710	小型移動式クレーン	365
6711	床上操作式クレーン	364
6714	玉掛技能者	302

《建設機械運転技能》

6802	車両系建設機械運転（整地・運搬・積込み用及び掘削用）	381
------	----------------------------	-----

《電気・通信工事技能》

6904	工事担任者（デジタル1種）	519
6907	工事担任者（アナログ・デジタル総合種）	492
6908	電気工事士（第1種）	344
6909	電気工事士（第2種）	309

《採鉱・採掘・掘削技能》

7004	他山の掘削及び土止め支保工作業主任者	495
------	--------------------	-----

《建設・建築技能》

7128	足場組立て等作業主任者	390
------	-------------	-----

《設備・内装工事技能》

7213	管工事施工管理士1級	486
7214	管工事施工管理士2級	496

《防水・高圧・潜水作業技能》

7304	潜水士	432
7306	酸欠危険作業主任1種	447
7307	酸欠危険作業主任2種	384

《社会人力、漢字等》

9507	日本漢字能力検定（漢検）1級	461
9508	日本漢字能力検定（漢検）2級	307

