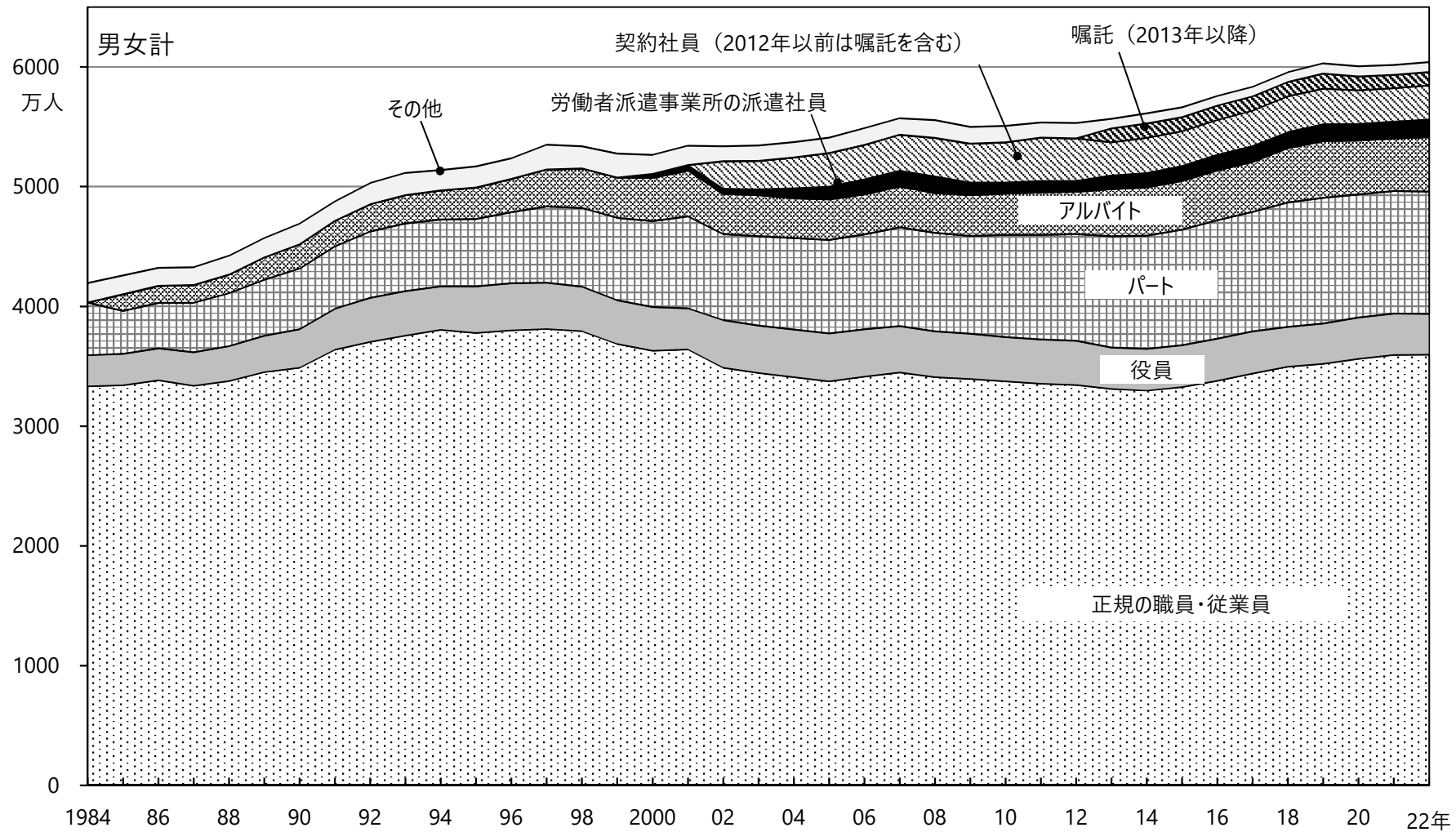


図8-1 雇用形態別雇用者数 男女計 1984年～2022年

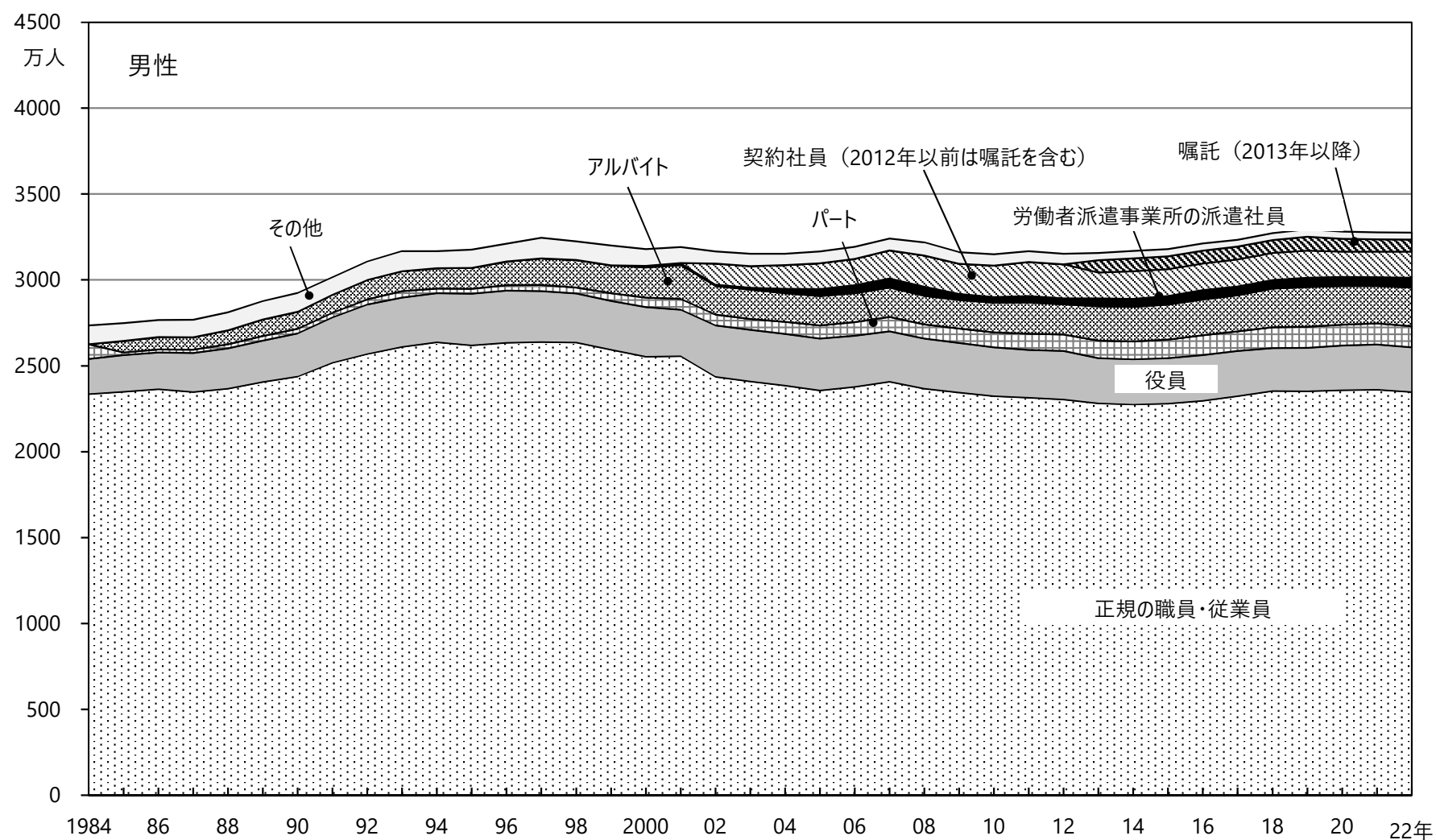
2001年までは2月、2002年以降年平均



資料出所 2013年以降は総務省統計局「労働力調査」（基本集計、年平均）、2002年以降2012年までは総務省「労働力調査」（詳細集計、年平均）、2001年以前は同「労働力調査特別調査」（2月）

図8-2 雇用形態別雇用者数 男性 1984年～2022年

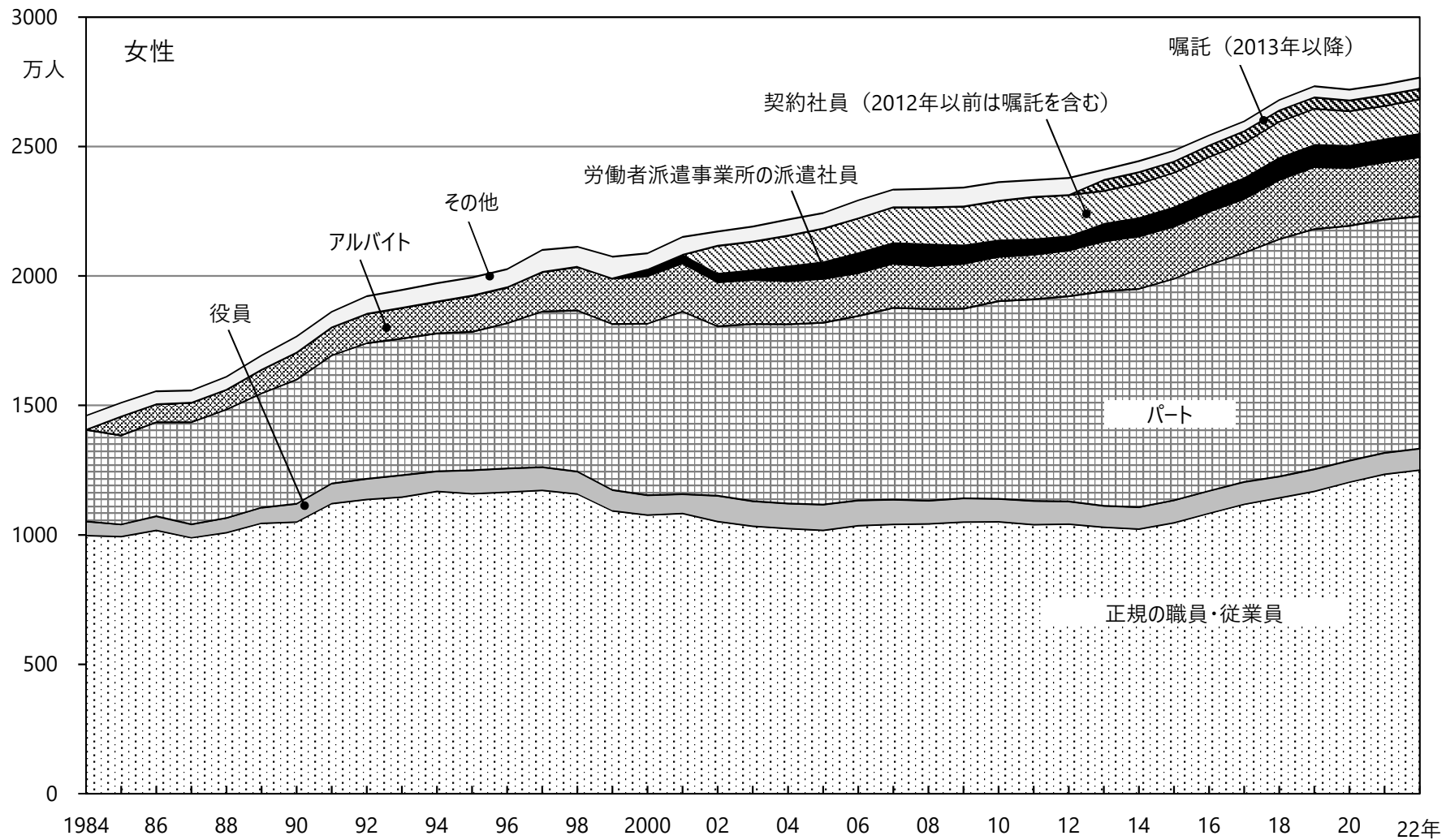
2001年までは2月、2002年以降年平均



資料出所 2013年以降は総務省統計局「労働力調査」(基本集計、年平均)、2002年以降2012年までは総務省「労働力調査」(詳細集計、年平均)、2001年以前は同「労働力調査特別調査」(2月)

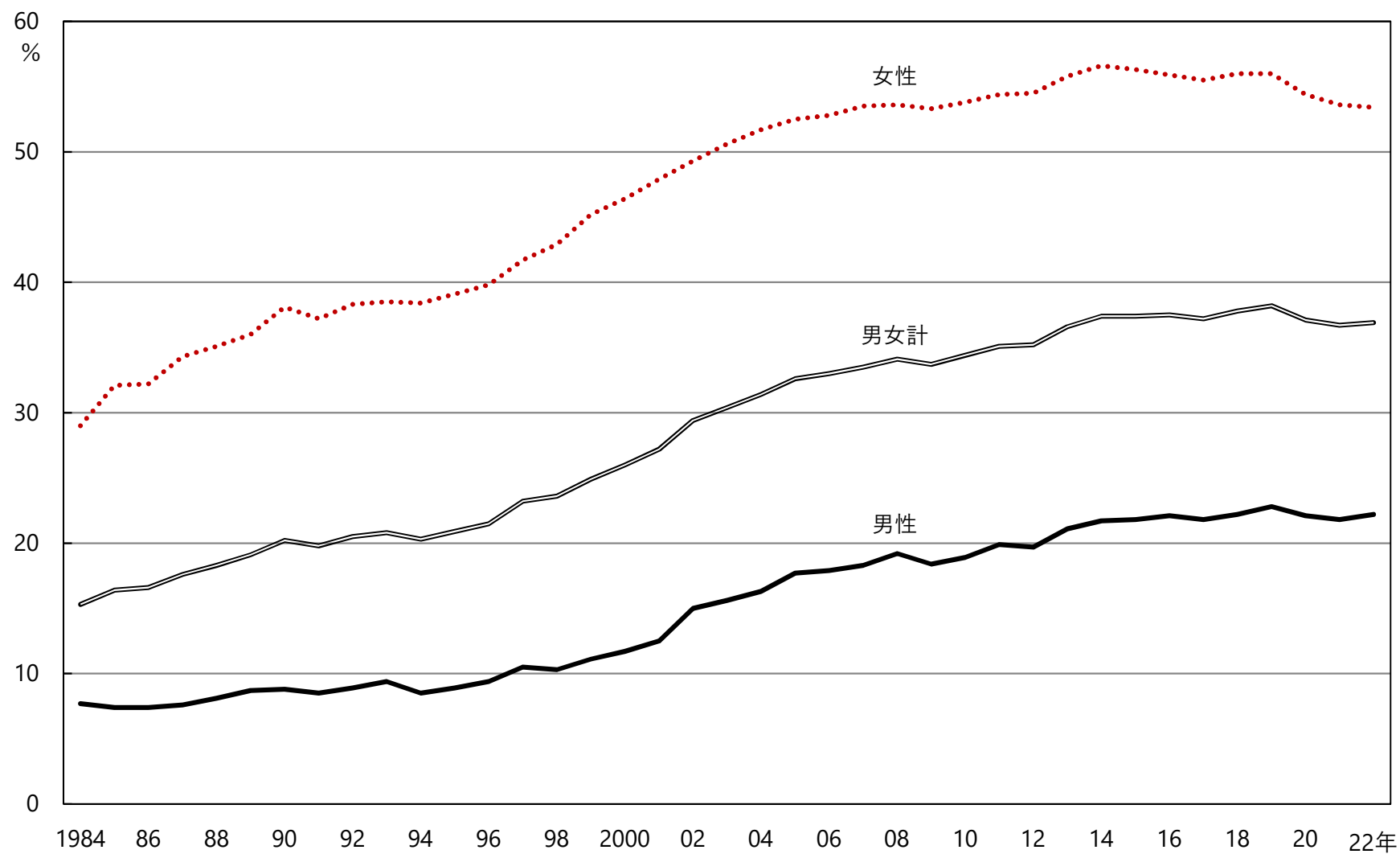
図8-3 雇用形態別雇用者数 女性 1984年～2022年

201年までは2月、2002年以降年平均



資料出所 2013年以降は総務省統計局「労働力調査」(基本集計、年平均)、2002年以降2012年までは総務省「労働力調査」(詳細集計、年平均)、2001年以前は同「労働力調査特別調査」(2月)

図8-4 雇用形態別雇用者数 非正規の職員・従業員割合 1984年～2022年



資料出所 2013年以降は総務省統計局「労働力調査」（基本集計、年平均）、2002年以降2012年までは総務省「労働力調査」（詳細集計、年平均）、2001年以前は同「労働力調査特別調査」（2月）