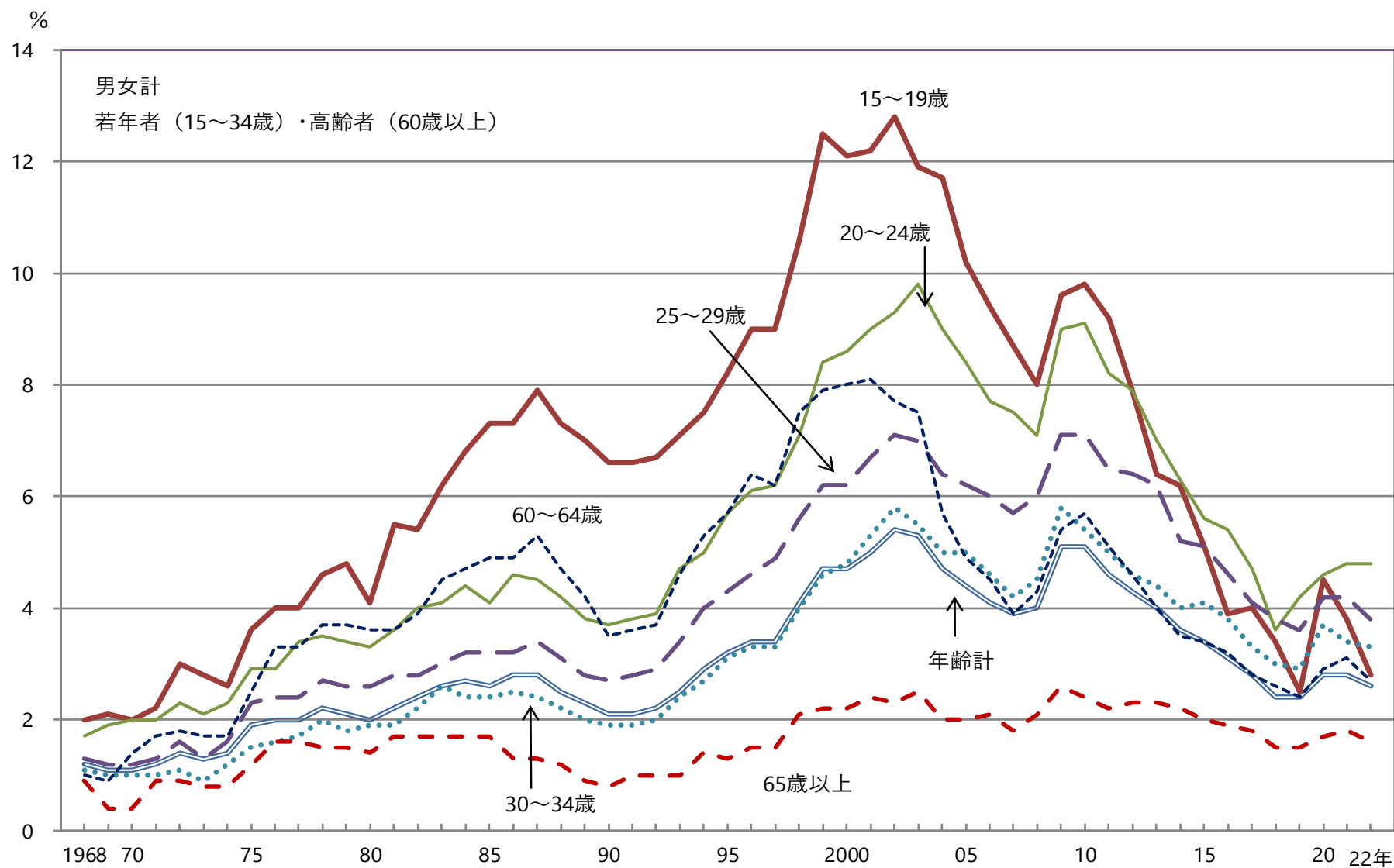
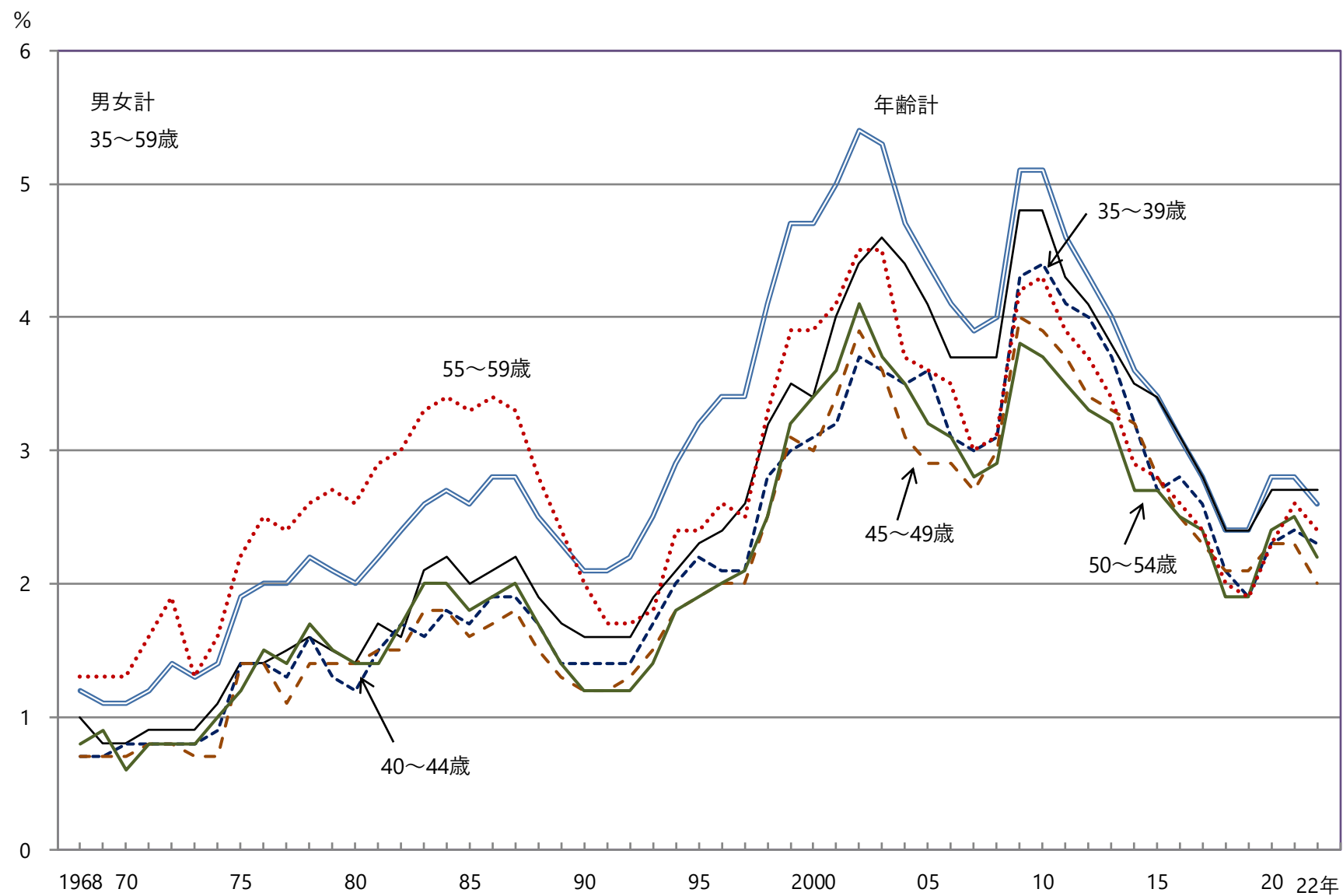


図 3-3-1 年齢階級別完全失業率 男女計 5 歳階級 1968 年～2022 年 年平均
若年者（15～34 歳）・高齢者（60 歳以上）



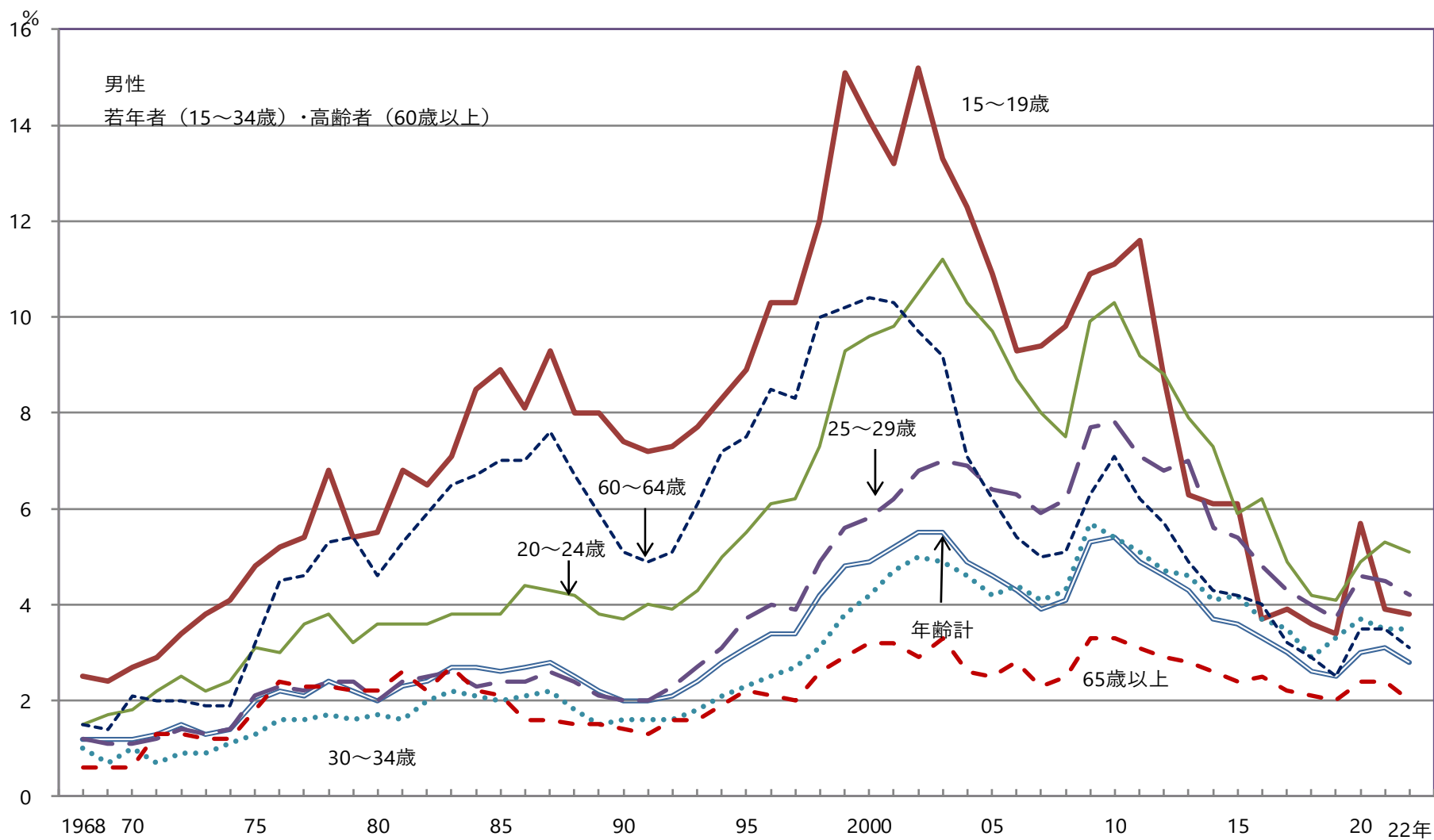
資料出所 総務省労働局「労働力調査」

図 3-3-2 年齢階級別完全失業率 男女計 5 歳階級 1968 年～2022 年 年平均
35～59 歳



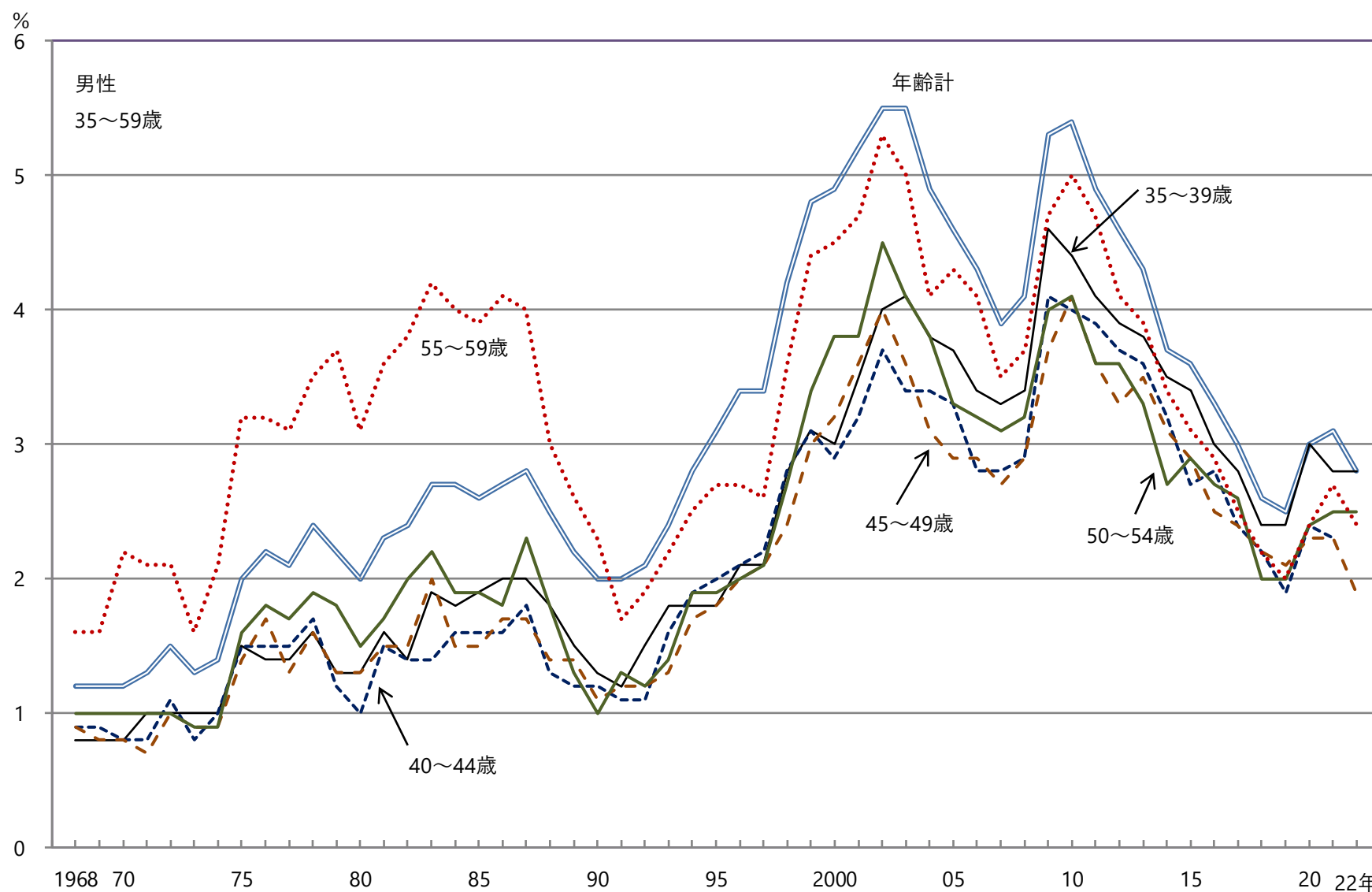
資料出所 総務省労働局「労働力調査」

図 3-3-3 年齢階級別完全失業率 男性 5 歳階級 1968 年～2022 年 年平均
若年者（15～34 歳）・高齢者（60 歳以上）



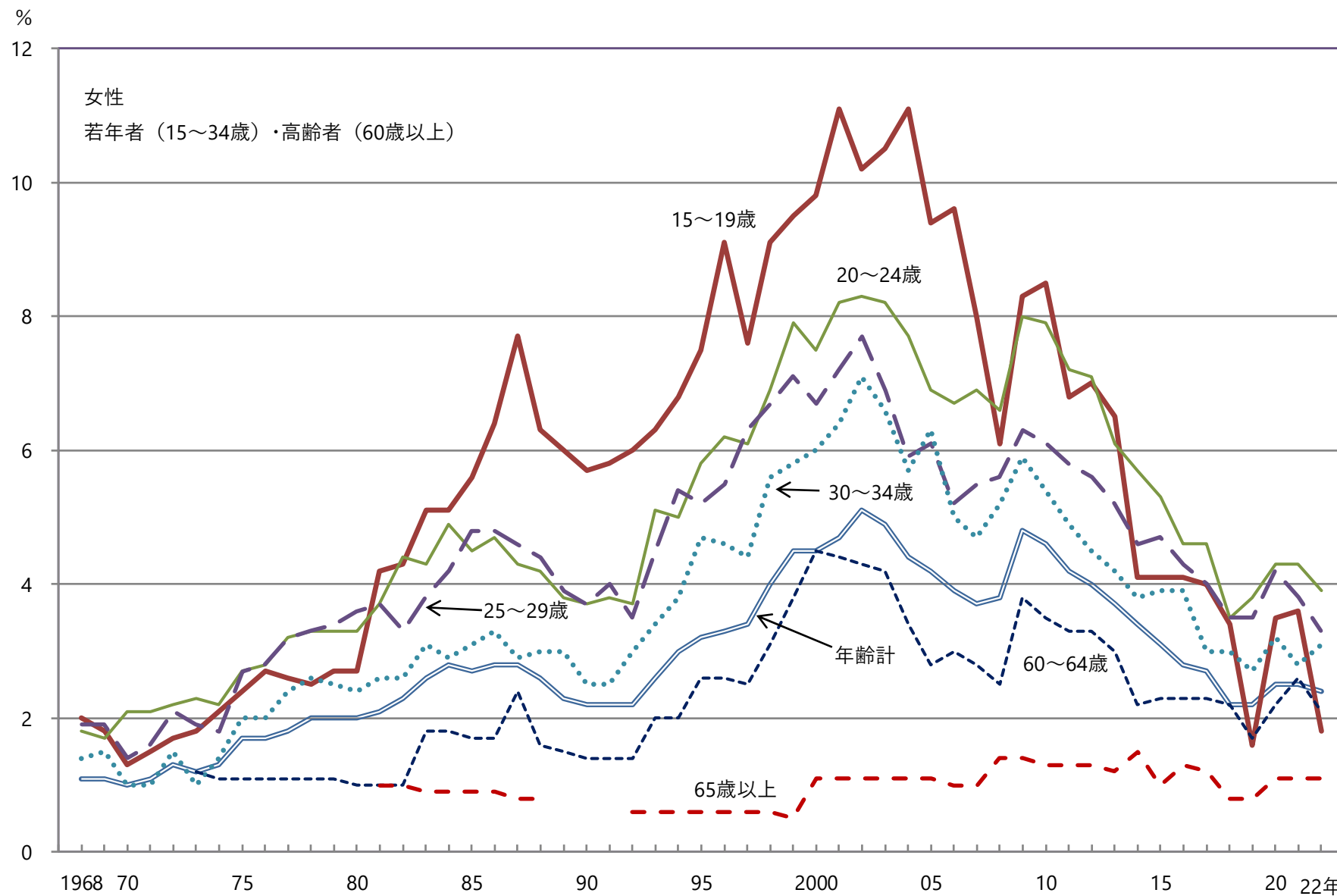
資料出所 総務省労働局「労働力調査」

図 3-3-4 年齢階級別完全失業率 男性 5 歳階級 1968 年～2022 年 年平均
35～59 歳



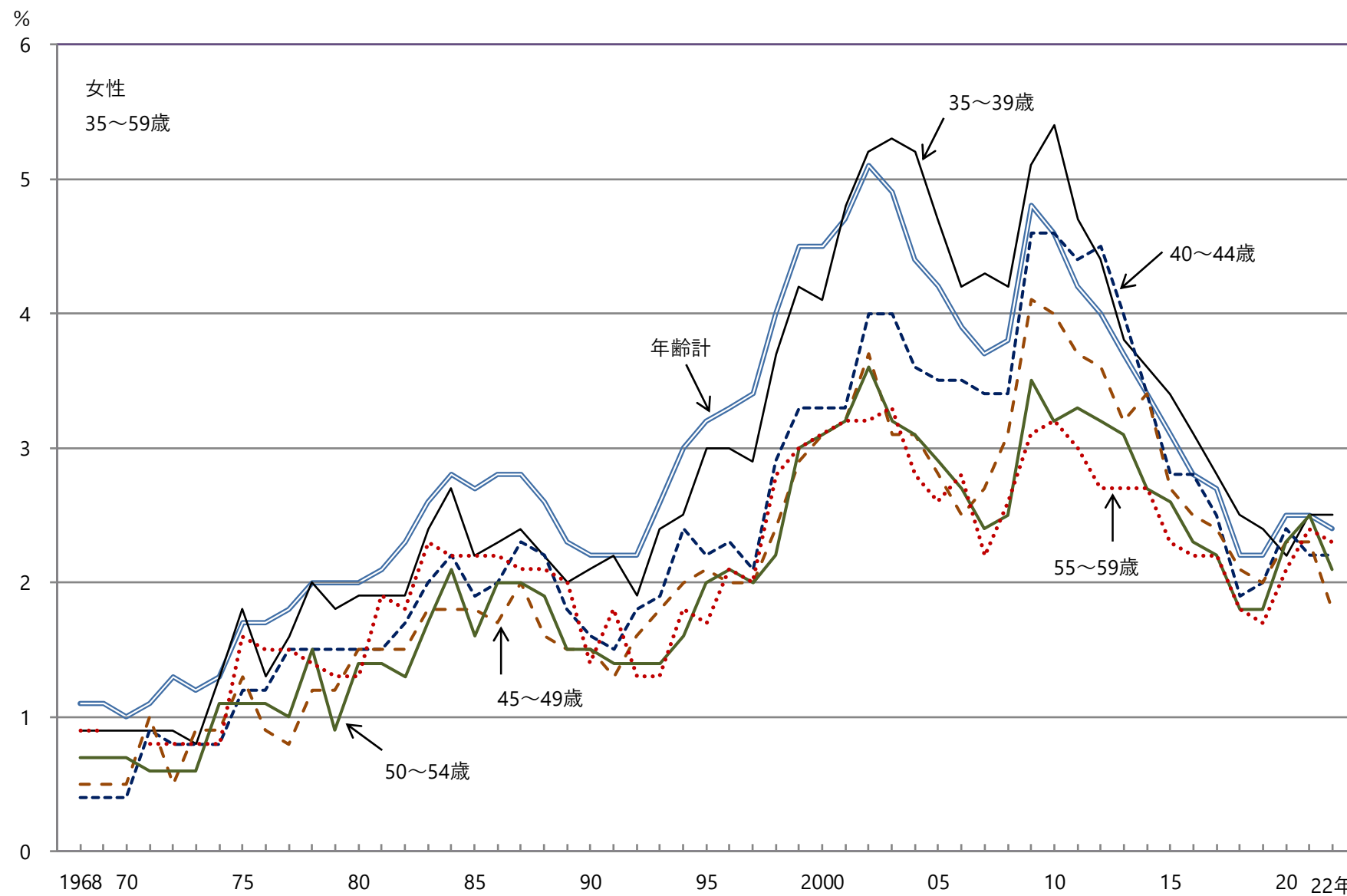
資料出所 総務省労働局「労働力調査」

図 3-3-5 年齢階級別完全失業率 女性 5 歳階級 1968 年～2022 年 年平均
若年者（15～34 歳）・高齢者（60 歳以上）



資料出所 総務省労働局「労働力調査」

図 3-3-6 年齢階級別完全失業率 女性 5 歳階級 1968 年～2022 年 年平均
35～59 歳



資料出所 総務省労働局「労働力調査」

注 折れ線が欠けている年は失業率が統計上ゼロ（報告書では-表示）の年である。